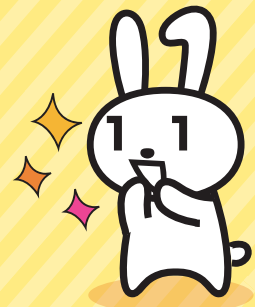


マイナンバーカード お持ちですか？



郵便局で マイナンバーカードの 申請サポート実施中

2023年1月10日(火) ~ 2023年3月31日(金)



※一部の郵便局で実施しています。

簡単!

申請の流れ

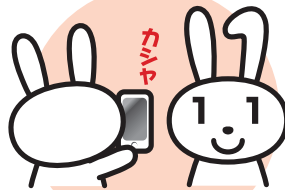
手ぶらで簡単! 無料でできます!

QRコード付き交付申請書をお持ちの方はご持参ください。

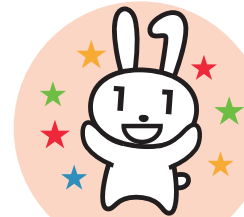
※QRコードは(株)デンソーウェブの登録商標です。



申請書記入

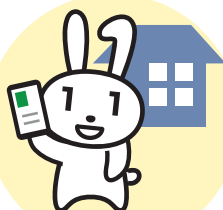


顔写真撮影



申請完了

申請後



はがきが届く
(概ね1ヶ月後)



交付場所へ行く

GET!





マイナンバーカードでできること

本人確認書類として使える!

マイナンバーと本人確認書類が同時に必要な場面も、これ1枚でOK!
ライブ会場の入場や会員登録など幅広く使えます!

健康保険証として使える!※1

カードを保険証として利用する方は、通常の保険証の場合よりも初診料等の負担が小さくなります。

新型コロナワクチン接種証明書がスマートフォンアプリで発行できる!

国内用と海外用の接種証明書をスマートフォンアプリで取得し、いつでも表示できます。

※アプリに対応しているスマートフォンが必要です
※海外用の接種証明書の取得のためには有効なパスポートが必要です

コンビニで各種証明書が取得できる!※2※3

住民票の写しなどの各種証明書を窓口よりも安く取得できる市区町村が増えています。

オンラインで行政手続きができる!※2※4

確定申告(e-Tax)をはじめ、子育てなどに関する手続きもオンライン申請で便利に行えます。

民間のサービスにも拡大中!※4

各種オンライン決済サービスにおける口座登録、オンラインでの住宅ローン契約や証券口座開設などのときに使えて、書類郵送などの手間がかかりません。

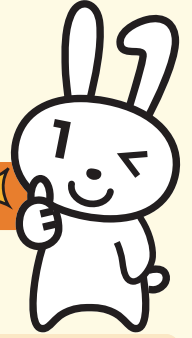
給付金の受け取りがスマートに!

公金受取口座を登録することで、年金や児童手当などを申請するときに、口座情報の記入や通帳の写しなどを提出する必要がなくなります。

便利な「マイナポータル」が使える!※2※4

ご自身の情報の確認やオンライン申請ができる「マイナポータル」が使えます。

※1 対応する医療機関・薬局は順次拡大していきます
※2 市区町村によってサービスが異なります
※3 毎日6:30から23:00まで利用できます(市区町村により異なる場合があります)
※4 マイナンバーカード読み取りに対応しているスマートフォン又はICカードリーダーとパソコンが必要です



マイナンバーカードの安全性

対面でもオンラインでも使える公的な本人確認書類です。
マイナンバーの他に、氏名・住所・生年月日・性別が記載されています。

安心・安全!

4つのポイント

- Point 1** なりすましはできません。顔写真入りのため、対面での悪用は困難です。
- Point 2** プライバシー性の高い個人情報は入っていません。ICチップ部分には税や年金などの個人情報は記録されません。
- Point 3** 電子証明書を使うため、オンラインでの利用にはマイナンバーは使われません。
- Point 4** マイナンバーを見られても悪用は困難です。マイナンバーを利用するには、顔写真付き本人確認書類などでの本人確認があるため、悪用は困難です。

おもて

顔写真付き!対面での本人確認書類に!



Point 1

うら

ICチップ付き!オンラインでの本人確認に!



Point 2

Point 3

Point 4

※マイナンバーカードの有効期限は、マイナンバーカード発行の日から18歳以上の場合は10回目の誕生日、18歳未満の場合は5回目の誕生日までです。(外国人住民の方(特別永住者、永住者及び高度専門職第2号を除く)のマイナンバーカードの有効期限は、在留期間の満了日等までです。) ※電子証明書の有効期限は、電子証明書発行の日から5回目の誕生日(またはマイナンバーカードの有効期限)までです。

マイナンバーカードのお問い合わせ

公式サイト

マイナンバーカード総合サイト

<https://www.kojinbango-card.go.jp/>



マイナンバーカードの最新情報

そろそろあなたもマイナンバーカード

<https://mynumbercard.soumu.go.jp/>



お問い合わせ

マイナンバー総合フリーダイヤル
0120-95-0178

平日 9時30分~20時00分 土日祝 9時30分~17時30分
(年末年始を除く)

マイナンバーカードの紛失・盗難などによる一時利用停止については、24時間365日受け付けます。
■一部のIP電話等で左記ダイヤルに繋がらない場合:050-3818-1250
■This telephone number is toll-free corresponding to English, Chinese, Korean, Spanish and Portuguese.0120-0178-27
※QRコードは(株)デンソーウェブの登録商標です。

