

# 石出1号堰・2号堰 ハザードマップ

(2016年3月作成 東庄町)

## ハザードマップについて

この石出1号堰・2号堰ハザードマップは、堰の堤体が決壊した場合に、住民の皆さんの避難に役立つように作成したものです。

石出1号堰・2号堰は、貯水量51,600m<sup>3</sup>(1号堰29,600m<sup>3</sup>、2号堰22,000m<sup>3</sup>)を貯える農業用ため池です。一般的な小学校の体育館(約4,000m<sup>3</sup>)に換算すると、約13杯分にも相当します。

このハザードマップを見て、自分の家が浸水予想区域に入っていないからといって必ずしも安全であるということではありません。

気象条件ほかにより決壊箇所や規模などの状況は異なりますので、浸水予想区域が実際と異なる場合もあります。また、大雨の時には、河川や水路が氾濫することも十分考えられます。浸水予想区域内の方はもちろん、区域外の方もこのハザードマップを参考に避難方法や避難場所を確認しましょう。

### 表示について

浸水予想区域は、堰の堤体が決壊した場合の最大浸水深を水色から赤色で表示しています。到達時間は、氾濫した水が決壊したときから最初に到達するまでの時間の目安を表示しています。歩行困難度は、氾濫水による最大浸水深と最大流速の関係性から判定した歩行困難度を表示しています。

### 地図の作り方

独立行政法人 農業・食品産業技術総合研究機構 農村工学研究所の「ため池DBハザードマップ」システムを使い国土地理院の基盤地図情報の標高データを基に解析しました。解析条件は、堰の水位を満量(51,600m<sup>3</sup>)、決壊箇所を最も被害が大きいと考えられる堤体の中央付近に設定し、一度に堤防が決壊された場合を想定しています。

## 指定避難所

指定避難所の名称	所在地	電話番号
東庄町立石出小学校	石出1599	0478-86-1014 (東庄町学校教育課)

## 公的機関の連絡先

各機関の名称	電話番号
東庄町役場	0478-86-1111
消防署	119
警察署	110
千葉県香取農業事務所	0478-52-9191
千葉県香取土木事務所	0478-52-5191
香取健康福祉センター	0478-52-9161
NTT東日本(電話故障)	113
東京電力千葉カスタマーセンター	0120-99-5552

## 図面凡例

### 浸水予想区域

最大水深

- 0.25m未満
- 0.25m以上 0.50m未満
- 0.50m以上 0.75m未満
- 0.75m以上 1.00m未満
- 1.00m以上 1.50m未満
- 1.50m以上 2.00m未満
- 2.00m以上

### 歩行困難度

- 歩行可能
- 歩行困難
- 歩行不可能

### 共通記号

- 到達時間
- 決壊点

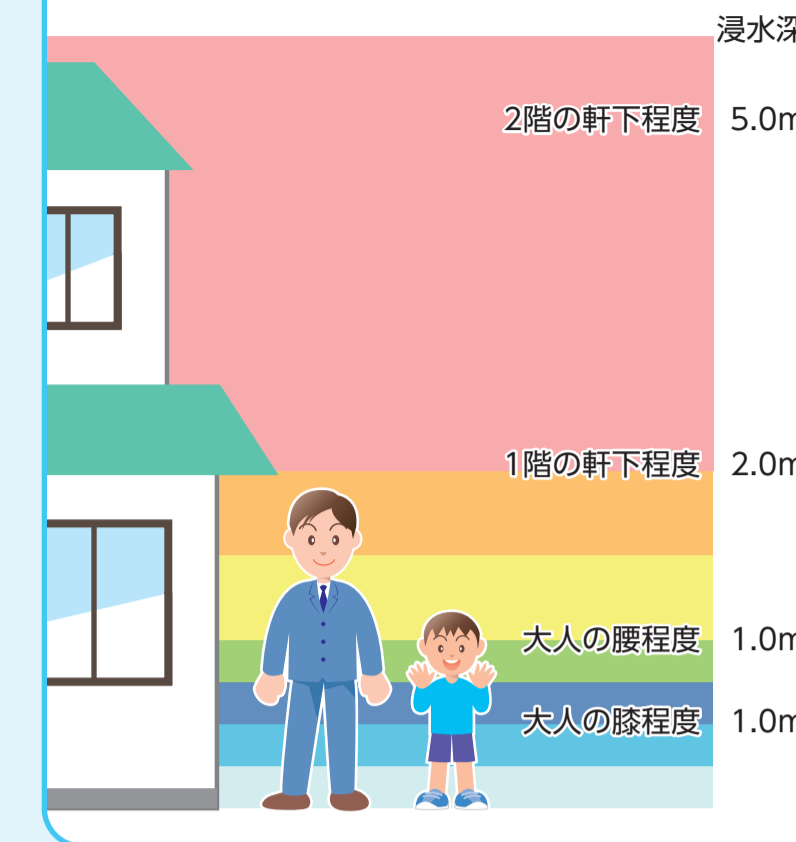
### 避難所・集会所

- 指定避難所
- 集会所等

### 道路・水路等

- 国道
- 県道
- 鉄道
- 水路池沼等

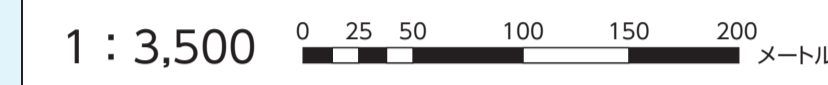
## 浸水深さの目安



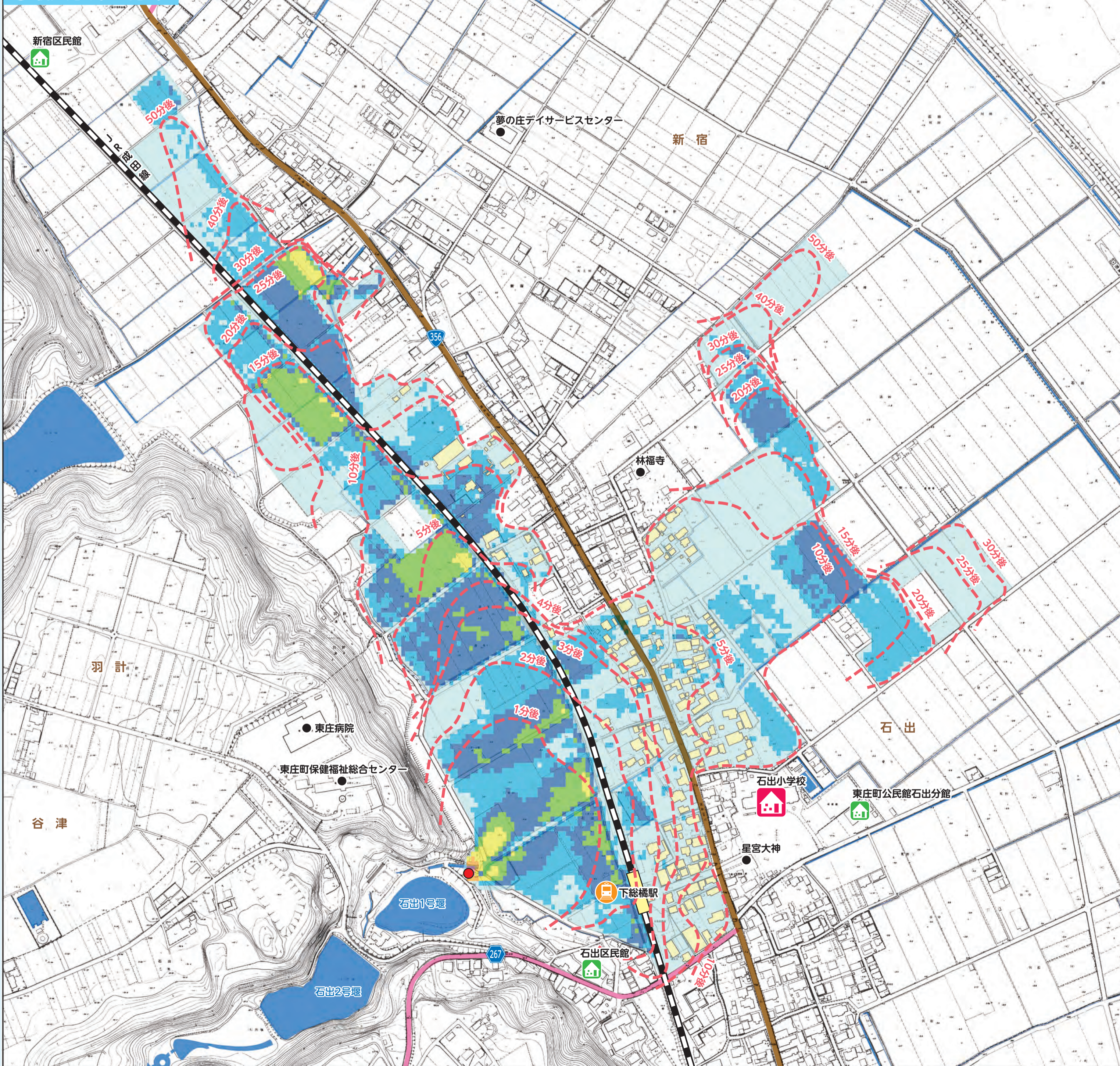
## 歩行困難度判定基準

水深(m)	流速(m/s)		
	0.0	0.5	1.0
0.0	可能	可能	困難
0.5	可能	困難	不可能
1.5	困難	不可能	不可能

※氾濫水量には、水路や降雨等による外部の流入水量は考慮されておりません。  
※歩行困難度の判定は、一般成人男性を想定したもので、女性や子供、高齢者の方はこの限りではありません。



## ①最大水深の分布



## ②歩行困難度の分布

