

ようこそ！ 保育園・こども園



保育園と幼稚園と 認定こども園

保育園（所）と幼稚園はどちらも未就学児童が通う施設です。これまでその目的は、主に保育と教育とに分かれていましたが、現在では、一体的に行う園が増えていきます。また、別々の基準で行っていた保育園と幼稚園の両方の機能を併せ持ち、保育ニーズに対応させることを目的とした認定こども園も作られています。

町でも、すべての子育て家庭を支援し、社会全体で支えていける仕組みづくりを目指し、平成31年度から現在の幼稚園が5歳児を対象にしたこども園に生まれ変わります。

また町内には、笹川中央保育園、橋保育園、神代保育園の3つの保育園があり、それぞれに特色のある保育を行っています。

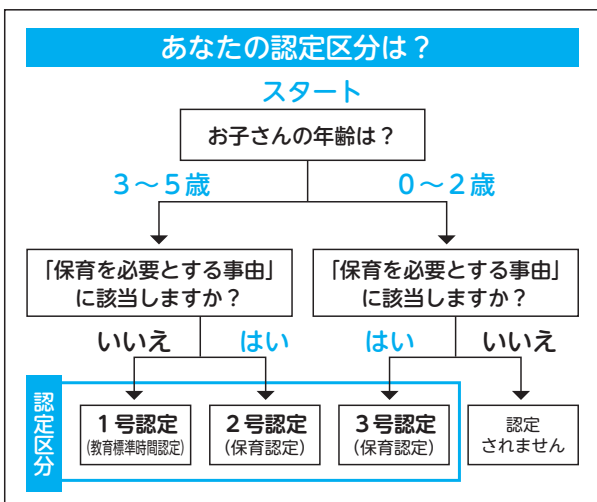
これから、未就学児童が通う町内の施設として、保育園と新しく誕生することも園がありますので、施設を利用するための資格や認定、園の特色などについてご紹介します。

施設利用のための認定

保育園や幼稚園、認定こども園などの利用を希望する場合は、住んでいる市町村から利用のための認定を受ける必要があります。

1号認定は幼稚園、認定こども園を、2号・3号認定は保育園、認定こども園などを利用できます。

保育を希望される場合の2号・3号認定（保育認定）に当たっては、①保育を必要とする事由（就労、妊娠・出産、保護者の疾病・障害など）、②保育の必要量が考慮されます。



笹川中央保育園

■所在地 笹川い4714-235
■電話番号 86-0027

保育目標

1. 元気にあそべる子
2. 思いやりのある子
3. 自分の思ったことをはっきりといえる子

その他

集団生活の中で創造性と協調性を養う保育をめざす

定員

120人

保育時間

(平日)
8:30~16:30 (短時間)
7:30~18:30 (標準時間)



森遊びの拠点として里山もあり、のびのびと遊びます。遠足やお泊りもありますよ♪



笹川中央保育園 諏訪園長

専任講師によるプログラムも豊富にあり、ラテンパーカッションやリトミック、英語遊び、運動遊びなど、楽しみながら子どもたちの豊かな心を育てます。



施設訪問による交流も行っています

産休明保育有、一時保育、延長保育(7:00~19:00)は個別相談に応じます
子育て支援センター(子育てサロンスマイル)・絵本ライブラリーを実施

橘保育園

■所在地 東今泉2006-1
■電話番号 86-0538



橘保育園 多田先生

安全第一に、交通安全教室もしっかり学びます。ちょっと止まって、右、左、右!

保育方針

1. やさしい保育
2. 子どもの個性にあった保育

保育目標

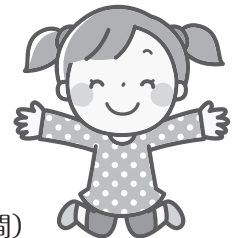
1. 元気な声であいさつができる
2. 良いことと悪いことが判断できる
3. 友だちを大切にする

定員

90人

保育時間

(平日)
8:00~16:00 (短時間)
7:30~18:30 (標準時間)



産休明保育有、延長保育は個別相談に応じます

子育て支援センター(さくらんぼルーム)を実施



緑に囲まれた自然豊かな環境の中で、安全を第一に、やさしい保育を心がけています。
集団生活の中で、子どもたちはすくすく育ち協調性も育まれます。