

切り花配布事業

花の力で町内を元気に

町内の切り花農家への支援と町民の皆さんに花を楽しんでいただくことを目的に、町が買い取った切り花を町内の福祉施設や教育施設、病院に贈りました。

花農家の鎌形起史さん(内)は、「町内の施設においてもらうことで、今まで見てもらえなかった人に自分が作った花を見てもらえるのうれしい」と話してくれました。

また、花を受け取った東庄小学校の寺嶋教頭先生は、「お花を校舎内に飾ることによつ

て、学校が華やかになってうれしい」と嬉しそうに話してくれました。

問い合わせ

まちづくり課農政係
☎6076



▲左から花農家の鎌形起史さんと東庄小学校寺嶋教頭先生

12月10日(木)～12月19日(土)

冬の交通安全運動

ウォーキングのときは反射材を身につけてね!



年末は日没が1年で最も早く日の出も遅いことから、夕暮れから夜間、明け方における交通事故が増加する傾向にあります。特に夕暮れ時間帯は、ドライバーからは道路を横断する歩行者や走行中の自転車が発見しにくいことから交通事故が多発します。

また、年末は飲酒の機会が増える時期でもあり、飲酒運転による重大交通事故の発生も懸念されます。飲酒運転は絶対にしない・させないを徹底しましょう。

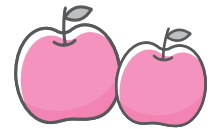
問い合わせ

総務課 庶務係 ☎86-6082

飯網町のりんご ネット販売で購入できます

例年、ふれあいまつりや12月のりんご販売会で、飯網町のりんごを販売していましたが、今年度は中止となりました。

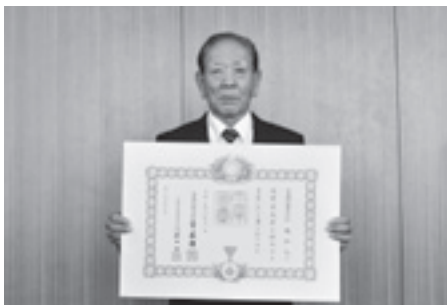
飯網町のりんごは、飯網町公式通販サイト「みつどんマルシェ」でも購入することができますので、ご利用ください。



◀みつどんマルシェQRコード

叙勲の受章おめでとうございます

11月3日(火)付けで発令された秋の叙勲等で、寺嶋昭一氏と江嶋和巳氏が受章されました。



危険業務従事者叙勲
瑞宝単光章

江嶋 和巳氏 (神田)

元 香取広域市町村圏事務組合
消防司令長

長年にわたり香取広域市町村圏事務組合で消防職員として職務に精励され、地域防災に貢献されました。



秋の叙勲
旭日単光章

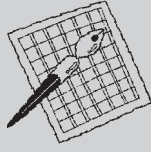
寺嶋 昭一氏 (菰敷)

現 桁沼土地改良区理事長

桁沼土地改良区理事に就任して以来、長年にわたり圃場整備事業に取り組み、地域農業の振興、発展のために貢献をされました。



町長日誌 (10月)



- 1日 辞令交付
- 2日 庁議・男女共同参画計画策定委員会
- 6日 農業委員会定例会
- 14日 千葉県土地改良事業団体連合会理事会(土地改良会館)
- 16日 全国町村会正副会長会・政務調査会・各委員会(自治会館)
- 19日 東洋合成工業(株)千葉工場第4感光材工場竣工式
- 22日 まちづくり会議
- 23日 香取広域市町村圏事務組合議会全員協議会・本会議(山田公民館)
- 29日 千葉県消防殉職者慰霊祭(県消防学校)、千葉県戦没者追悼式(県文化会館)
- 30日 新型コロナウイルス感染症対策本部会議

素通りしないで東庄をつけて Instagramに投稿しよう

フォトコンテスト 2020.7.1 ▶ 2021.2.15



- 最優秀賞 (1名) 商品券1万円分
東庄町産SPF豚肉 焼肉&しゃぶしゃぶセット
- 優秀賞 (1名) 東庄町産SPF豚肉・いちご一箱
- 佳作 (3名) 東庄町産いちご一箱

テーマ 東庄町に関すること

応募方法 東庄町観光協会 (tonosho_tourism)のアカウントをフォローし、「#素通りしないで東庄」をつけて写真を投稿してください。

また、東庄町観光協会Instagramにて注意事項をご確認ください。

問い合わせ 東庄町観光協会
☎86-6075



▲自身のInstagramをひらき、QRコードで読みとりして下さい。

税の作文・標語

東庄中から9人入賞

中学生を対象とした租税教育の一環として募集される税の作文・標語で、東庄中学校の9人の作品が入賞しました。

作文

「みんなのためにできること」

東庄町長賞 嶋田 愛さん

「私たちがつくる未来のために」

香取地区教育委員会連絡協議会長賞

宮崎 真衣さん

「税金と共に、これから」

佐原税務署管内納税貯蓄組合連合会優秀賞

鈴木 結奈さん

「今度は僕が」

佐原税務署管内納税貯蓄組合連合会佳作

小堀 勇人さん

標語

届けます。みんなの笑顔を 税金で

優秀賞 松本 鎮志さん

その笑顔 ふやしていこう 税金で

優秀賞 野口 柚季さん

やさしさに あふれる国を 税金で

佳作 鈴木 結愛さん

国民の 輝く未来 支える税

佳作 島田 陽風さん

税金で 日本の未来に 安心を

佳作 佐内 優美さん