

国保加入者の皆さまへ

交通事故などの治療前に必ず届け出を！

国民健康保険に加入の方は、交通事故などにあつて受けた傷病の治療費を、保険者である町に傷病届を出すことにより、保険証を使って治療を受けることができます。これは、本来加害者が負担すべき治療費分を保険者が一時的に立替払いをするもので、後日、保険者が第三者である加害者に請求をする制度です。

ただし、加害者から先に治療費を受け取ったり、示談を済ませてしまうと国民健康保険での治療が受けられなくなる場合があります。

まずは警察署と町役場へ届け出しましょう

①警察署への届け出と併せて、国保年金係に事故で負傷したため保険証を使用する旨の報告書（負傷（傷病）原因報告書）を提出しましょう。

※届け出をせずに無断で保険証を使用した場合は、後日国民健康保険が負担した診療費を返金してもらうことになりしますので、ご注意ください。



②事故後、概ね1か月以内に次の書類を作成して提出してください。様式は、国保年金係または町ホームページの国民健康保険コーナーから入手できます。

提出書類

- ・第三者の行為による傷病届（その1、その2）
- ・念書
- ・誓約書
- ・交通事故証明書（物件事故扱いの場合は人身事故証明書入手不能理由書も必要）
- ・事故発生状況報告書

問い合わせ

町民課 国保年金係
☎ 6071

水道メーターを交換します

検定有効期間（8年）が到来するメーターの交換を行います。今年度は約400世帯を予定しており、対象世帯には事前にお知らせします。

メーター交換後は水を少し流してからお使いください。

不在でも実施

作業は町指定業者が行います。立ち会いの必要はなく、不在でも交換させていただきます。作業時間は30分程度で費用はかかりません。

メーター周りはきれいに

日ごろから、メーター周りはきれいにしておきましょう。また、犬はメーター近くにつながないでください。



撮影協力 高橋 小麦

問い合わせ

まちづくり課 水道係 ☎86-6077

今年最後のチャンス
特定健康診査の
お知らせ

国民健康保険の方で、6月の健診が受診できなかった方を対象に再度健診を行います。ぜひ受診しましょう。

日時 10月12日(火)

- ・午前9時30分～11時
- ・午後1時～2時30分

（午前・午後とも定員50人）

会場 町公民館

申込期限 9月22日(水)

申し込み

町民課 国保年金係
☎ 6071

受賞おめでとうございます

マリンバ奏者

ひではる
櫻井秀悠さんが
国際コンクールで第1位



櫻井秀悠さん（鹿野戸）が、ベルギーユース国際打楽器コンクール2021のB keyboard部門で、第1位を受賞しました。このコンクールで日本人が1位を受賞するのは、初めての快挙です。

櫻井さんは「今年はオンラインでの開催となりましたが、沢山の皆さまに支えられ結果を残せました。」と話していました。



12歳から15歳の方への 接種券発送と接種

16歳以上の方への接種券の発送が終了したことから、12歳から15歳までの方へ接種を進めます。(12歳は平成22年1月生まれまでが対象です)

接種券の発送予定 9月17日(金)

※12歳を迎える方は、誕生月の翌月に発送します。

接種方法	町内医療機関での個別接種
ワクチン	ファイザー社製ワクチン
予約方法	各医療機関へ電話等での予約
医療機関	岡野医院 ☎86-5757
	ほり医院 ☎86-5315
	東庄病院 ☎86-1177

集団接種会場で接種される方へ 受付時間に来場して下さい

集団接種会場では密を避けるため、指定の受付時間にならないと会場内にご案内することができません。

高温多湿の環境下で熱中症のリスクが高くなることから、集団接種会場へ来られる場合は、指定の受付時間前に入口に並ばずに、受付時間になってから会場へお越し下さい。特に、土・日曜日の会場は、接種する方が多いので、ご注意ください。



炎天下の待機は、
体温を正確に測れ
ません。



ワクチン接種後も もう1度感染予防対策の徹底を！！

8月には千葉県でも緊急事態宣言が発令され、町でも感染者の増加が見られました。

変異株の増加などが見られる中でも、1人1人の基本的な感染予防対策の徹底が感染拡大に最も有効なことは変わりません。みなさんでもう1度感染予防対策を見直し、さらなる感染予防にご協力をお願いします。

不要不急の外出の自粛・ 3密の回避

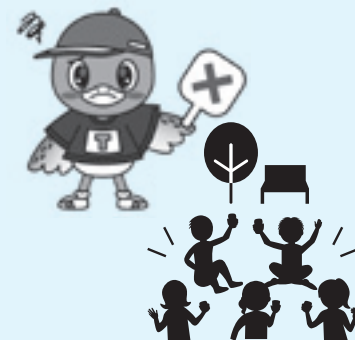
密からの回避



マスクの着用・手洗い等 手指衛生の徹底



路上飲みや大人数での 飲食はやめましょう



あなたの行動で大切な人を守りましょう



家族以外との接触をできるだけ控え、会話の際はマスクの着用を徹底しましょう

