

令和3年度版

東庄町の姿

(統計からみた東庄町)



東庄町イメージキャラクター
コジュリンくん

東 庄 町

目次

沿革・位置・・・・・・・・・・・・・・・・・・ 1

地勢・河川の状況・・・・・・・・・・・・・・ 2

気象・土地

気象

(1) 年次別気象状況・・・・・・・・・・・・・・ 3

(2) 月別気象状況・・・・・・・・・・・・・・ 3

地目別面積の推移・・・・・・・・・・・・・・ 4

人口・世帯

世帯数及び人口の推移

(1) 国勢調査・・・・・・・・・・・・・・ 5

(2) 住民基本台帳・・・・・・・・・・・・・・ 6

(3) 県内市町村別・・・・・・・・・・・・・・ 7

年齢階級別人口・・・・・・・・・・・・・・ 8・9

年齢階級・配偶関係・男女別人口・・・・・・・・ 10

常住地による従業・通学者数・・・・・・・・・・ 11

昼間人口の推移・・・・・・・・・・・・・・ 12

世帯の家族類型別世帯数・・・・・・・・・・・・ 12

地区別年齢階級別人口・・・・・・・・・・・・ 13

人口動態・・・・・・・・・・・・・・ 13

外国人人口の推移・・・・・・・・・・・・・・ 13

労働力

労働力状態別人口・・・・・・・・・・・・・・ 14

産業別就業者数・・・・・・・・・・・・・・ 15

年齢階級・産業別就業者数・・・・・・・・・・・・ 16

農業

農家数・農家率(販売農家)・・・・・・・・・・・・ 17

農業従事者数(販売農家)・・・・・・・・・・・・ 17

年齢階級別農業従事者数(個人経営体)・・ 18

経営耕地面積・・・・・・・・・・・・・・ 19

経営耕地規模別農家数・・・・・・・・・・・・ 19

農産物販売金額別農家数・・・・・・・・・・・・ 19

販売目的の作物別作付(栽培)

農家数と面積・・・・・・・・・・・・・・ 20

地区別農家数・農業従事者数

(農業経営体)・・・・・・・・・・・・・・ 21

地区別経営耕地面積(農業経営体)・・ 21

家畜の飼養頭羽数・・・・・・・・・・・・・・ 22

農用機械保有台数・・・・・・・・・・・・・・ 22

農業租生産額・・・・・・・・・・・・・・ 22

農地転用の状況・・・・・・・・・・・・・・ 22

事業所

産業別事業所数及び従業者数・・・・・・・・ 23

産業別従業者規模別事業所数及び

従業者数・・・・・・・・・・・・・・ 24

商業

産業別商店数・従業者数・

年間商品販売額・・・・・・・・・・・・・・ 25

製造業

事業所数・従業者数・製造品出荷額等・・ 26

産業別事業所数・従業者数等・・・・・・・・ 26

建設

都市計画用途地域別面積・・・・・・・・・・・・ 27

建築確認申請受付件数及び工事届件数・・ 27

国・県道の状況・・・・・・・・・・・・・・ 28

町道の状況・・・・・・・・・・・・・・ 28

運輸・通信

車種別保有自動車台数・・・・・・・・・・・・ 29

軽自動車台数・・・・・・・・・・・・・・ 29

JR 駅別1日平均運輸状況・・・・・・・・・・・・ 30

町内循環バス利用者数・・・・・・・・・・・・ 30

教育・文化

幼稚園の概況・・・・・・・・・・・・・・ 31

小学校の概況・・・・・・・・・・・・・・ 31

中学校の概況・・・・・・・・・・・・・・ 31

小中学校施設(教室)の利用状況・・・・・・・・ 31

卒業後の進路別卒業生数・・・・・・・・・・・・ 32

町内の指定文化財・・・・・・・・・・・・・・ 33

町内施設利用状況

(1) 公民館・・・・・・・・・・・・・・ 34

(2) 図書館・・・・・・・・・・・・・・ 34

(3) ふれあいセンター・・・・・・・・・・・・ 34

(4) ふれあい公園交流センター・・・・・・・・ 34

(5) 青馬の里・・・・・・・・・・・・・・ 34

(6) 憩いの里・・・・・・・・・・・・・・ 34

(7) 児童館・・・・・・・・・・・・・・ 34

(8) 町民体育館・・・・・・・・・・・・・・ 35

(9) 町民神代体育館・・・・・・・・・・・・・・ 35

(10) 町民橋体育館・・・・・・・・・・・・・・ 35

(11) 町民石出体育館・・・・・・・・・・・・・・ 35

(12) 町民東城体育館・・・・・・・・・・・・・・ 35

(13) 宮野台運動公園	36
(14) 東城グラウンド	36
(15) スポーツ広場	36
(16) ホームページアクセス件数	36

社会福祉

国民年金

(1) 加入状況	37
(2) 給付状況	37

身体障害者手帳交付者数 37

後期高齢者医療

(1) 加入状況	38
(2) 給付状況	38
(3) 健康診査受診状況	38

国民健康保険

(1) 加入状況	39
(2) 給付状況	39
(3) 健康診査受診状況	39

生活保護

(1) 保護の状況	40
(2) 保護費の内訳	40

保育所の状況 41

放課後児童クラブ利用状況 41

シニアクラブの加入状況 41

保健・衛生

保健対策事業実施状況

(1) 健康教育・健康相談	42
(2) 検診	42

母子保健事業実施状況 43

結核予防事業実施状況 43

献血推進事業実施状況 43

予防接種事業実施状況 44

年次別死因順位 45

医療機関施設及び薬局数 45

東庄病院利用状況 45

ごみ収集状況 46

ごみ処理状況 46

し尿収集及び浄化槽清掃状況 46

介護

介護保険

(1) 要介護認定者数	47
(2) 介護サービス利用件数及び給付額	47

地域包括支援センター

(1) 相談件数	48
(2) 介護予防教室	48

訪問看護ステーション訪問看護利用状況 48

消防・公安

消防力の状況 49

種類別火災発生件数と損害見積額 50

事故種類別救急車出動件数 50

交通災害共済加入及び給付状況 50

交通事故発生状況 51

犯罪発生状況 51

上水道

上水道の状況 51

議会・選挙

議会開催状況 52

選挙の投票状況 52

選挙人名簿登録者数 52

行財政

普通会計歳入歳出決算額

(1) 歳入 53・54

(2) 歳出(目的別) 55・56

(3) 歳出(性質別) 57・58

町税徴収実績 59・60

特別会計・企業会計歳入歳出決算額 59・60

行政組織図 61・62

職種別職員数 63

町内官公庁等一覧 64・65

<利用上の注意>

- 各表中、年とあるのは暦年(1月～12月)、年度とあるのは会計年度(4月～翌年3月)を示します。
- 表中の符号の意味は次のとおりです。
 - 「—」該当事項のないもの
 - 「※」「□」集計項目がないもの
 - 「0」数量が記載単位に満たないもの
 - 「x」秘密保持上公表を差し控えるもの
 - 「△」負数
- 数字の単位未満は原則として四捨五入してあるので、総数と内訳、構成比が一致しない

場合もあります。

4. 本書に収録した資料で、すでに刊行した数値と相違するものは、本書編集の際に訂正したものです。

沿 革

明治22年の町村制の施行により大久保、舟戸、桜井、東和田、神田、小貝野、窪野谷、平山、高部、大友の10村を合併し「神代村」を、須賀山、鹿野戸の2村を合併し「笹川村」を、新宿、石出、東今泉、宮本、青馬、今郡、谷津、羽計の8村を合併し「橋村」を、夏目、八重穂、小南、粟野、小座の5村を合併し「東城村」をそれぞれ設置した。その後、明治40年に「笹川村」を「笹川町」に改めた。

「東庄町」は、昭和30年7月20日に神代村、笹川町、橋村、東城村の1町3村が合併し誕生した。その後、昭和31年4月15日に大字桜井が本町より分離し干潟町（現在は旭市）に編入。現在に至っている。

位 置

東庄町は首都東京から80km圏域にあり、千葉県の北東部に位置する。東に銚子市、南に旭市、西に香取市と接し、北は利根川の緩やかな流れを隔てて、その対岸に茨城県神栖市があり「水郷の美、天下に冠たり」といわれる水郷筑波国立公園の一角にある。

区 分	方位	経 緯 度
東庄町の位置	東端	東経 140 度 43 分 14 秒
	西端	東経 140 度 37 分 22 秒
	南端	北緯 35 度 45 分 55 秒
	北端	北緯 35 度 51 分 21 秒
東庄町役場の位置		東経 140 度 40 分 07 秒
		北緯 35 度 50 分 14 秒

(国土地理院：世界測地系)

地 勢

豊かな自然を有する町土は東西9km、南北10.5km、面積46.25km²で、中央の丘陵部から南部、北部に傾斜して低地となっている。

河川は利根川、黒部川、桁沼川、新川の4つの川が流れ、新川は干潟八万石の耕地を南流して九十九里浜へ注ぎ、桁沼川は笹川地先で黒部川に合流し、さらに新宿地先で利根川に合流、銚子市河口から太平洋に注いでいる。

地勢はおおむね平坦で、中央部は30～50mの台地となり、その最高は小南城山地先の56.5mである。台地のほとんどが畑となっており、北部、南部の低地は肥沃な水田が広がっている。また、山林は主として傾斜地にあって主に針葉樹が植林されている。

河川の状況

種 別	名 称	流 路 延 長	上 流 端	下 流 端
一級河川	利根川	左岸 22,500m 右岸 100,640m	群馬県利根郡 みなかみ町	銚子市 太平洋流出点
	黒部川	18,100m	旭市溝原	東庄町新宿 利根川合流点
	桁沼川	3,490m	東庄町高部	東庄町笹川い 黒部川合流点
二級河川	新 川	20,418m	東庄町大久保	匝瑳市 太平洋流出点

資料：千葉県

気 象 ・ 土 地

気 象

(1)年次別気象状況

単位：気温＝℃ 降水量＝mm

区 分	平成 29 年	平成 30 年	平成 31 年	令和 2 年	令和 3 年
平均気温	15.9	16.8	16.7	16.6	16.9
平均最高気温	19.0	20.0	19.7	19.6	20.1
平均最低気温	12.9	13.9	13.7	13.8	13.9
年間降水量	1777.5	1574.0	2228.0	1923.0	2150.5

(2)月別気象状況(令和 3 年)

単位：気温＝℃ 降水量＝mm

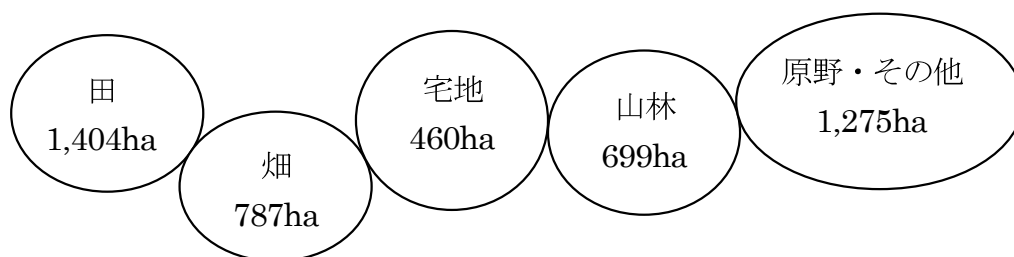
区 分	平均気温	平均最高・最低気温		最高気温		最低気温		降水量
		最 高	最 低		起日		起日	
年	16.9	20.1	13.9	32.3	8/10	-1.7	1/10	2150.5
1 月	7.1	11.0	3.3	17.9	16	-1.7	10	77.0
2 月	9.2	13.5	4.8	20.0	21	-0.3	18	55.0
3 月	13.2	16.2	9.7	20.3	16	3.5	4	147.5
4 月	15.1	18.4	11.9	23.7	22	7.3	11	122.0
5 月	18.7	21.8	16.2	25.6	24	9.5	3	125.0
6 月	21.5	24.3	19.2	27.0	8	16.1	1	124.0
7 月	24.6	27.3	22.5	30.4	20・21	19.6	4	330.5
8 月	26.4	29.3	24.3	32.3	10	20.6	31	441.0
9 月	23.1	25.3	21.1	28.9	11	19.1	7	152.0
10 月	19.3	22.1	16.5	27.4	2	9.7	24	311.5
11 月	15.4	18.4	12.0	22.0	9	4.4	28	98.0
12 月	9.4	13.1	5.4	21.2	1	-1.0	27	167.0

* 観測点（気温：銚子市、降水量：東庄町）

資料：銚子地方気象台

地目別面積の推移

令和3年1月1日現在



年次別推移

各年1月1日現在

単位：㎡

区分	田	畑	宅地	山林	原野	その他
平成10年	14,053,115	8,091,973	3,363,298	4,658,406	136,915	15,856,293
11	14,052,898	8,103,078	3,379,772	4,617,982	135,733	15,870,537
12	14,049,958	8,065,528	3,412,829	4,611,464	134,837	15,885,384
13	14,043,998	8,038,662	3,441,512	4,595,346	133,396	15,907,086
14	14,038,411	8,072,116	3,464,703	4,557,101	133,396	15,894,273
15	14,027,019	8,079,552	3,500,744	4,542,552	131,548	15,878,585
16	14,080,936	8,018,973	3,597,216	4,526,857	130,400	15,805,618
17	14,070,054	8,004,771	3,617,548	4,537,033	129,617	15,800,977
18	14,063,082	7,972,519	3,646,550	4,484,892	127,499	15,865,458
19	14,097,990	7,928,241	3,675,651	4,775,067	126,042	15,557,009
20	14,054,092	7,917,855	3,688,548	4,761,105	126,042	15,612,358
21	14,059,185	7,907,412	3,699,934	4,753,118	126,042	15,614,309
22	14,044,785	7,856,861	3,763,626	4,717,481	126,043	15,651,204
23	13,972,872	7,843,859	3,791,564	4,725,782	91,053	15,734,870
24	13,921,845	7,661,211	3,801,714	4,647,968	88,283	16,038,979
25	13,926,001	7,619,668	3,821,735	4,646,000	88,283	16,058,313
26	13,921,992	7,578,336	3,845,051	4,647,216	87,741	16,079,664
27	13,901,761	7,555,825	3,685,786	4,619,992	98,215	16,388,421
28	13,898,452	7,519,215	3,690,815	4,616,091	97,952	16,427,475
29	13,892,211	7,457,900	3,699,815	4,623,353	97,485	16,479,236
30	13,868,017	7,449,043	3,701,273	4,578,519	50,649	16,602,499
31	13,860,191	7,436,404	3,703,553	4,594,493	33,368	16,621,991
令和2年	13,840,246	7,410,071	3,718,053	4,595,890	33,368	16,652,372
3	14,035,263	7,873,262	4,601,037	6,990,120	40,661	12,709,657

資料：町民課

人 口 ・ 世 帯

世帯数及び人口の推移

(1) 国勢調査

各年10月1日現在

区 分	世帯数	人 口 (人)			対前回増加率(%)		1世帯 当 人	1 km ² 当 人口 密度
		総 数	男	女	世 帯	人 口		
大正14年	2,353	13,341	6,341	7,000	△ 0.1	1.1	5.7	294
昭和5年	2,421	14,146	6,842	7,304	2.9	6.0	5.8	312
10	2,480	14,779	7,156	7,623	2.4	4.5	6.0	326
15	2,507	15,066	7,233	7,833	1.1	1.9	6.0	332
22	3,063	18,726	8,896	9,830	22.2	24.3	6.1	413
25	3,035	18,631	8,886	9,745	△ 0.9	0.5	6.1	395.5
30	2,952	18,017	8,512	9,505	△ 2.7	△ 3.3	6.1	384.1
35	2,899	16,754	7,776	8,978	△ 1.8	△ 5.0	5.8	367.7
40	2,894	15,426	7,294	8,132	△ 0.2	△ 7.9	5.3	340.4
45	3,031	14,857	7,086	7,771	4.7	△ 3.7	4.9	327.8
50	3,767	17,288	8,797	8,491	24.3	16.4	4.6	381.5
55	4,468	18,205	9,215	8,990	17.5	5.3	4.1	401.7
60	4,441	18,337	9,128	9,209	△ 0.6	0.7	4.1	404.6
平成2年	4,339	17,988	8,874	9,114	△ 2.3	△ 1.9	4.1	389.2
7	4,518	17,739	8,761	8,978	4.1	△ 1.4	3.9	384.3
12	4,577	17,076	8,445	8,631	1.3	△ 3.7	3.7	369.9
17	4,565	16,166	7,937	8,229	△ 0.3	△ 5.3	3.5	350.2
22	4,561	15,154	7,443	7,711	△ 0.1	△ 6.3	3.3	328.3
27	4,562	14,152	6,984	7,168	0.0	△ 6.6	3.1	306.0
令和2年	4,611	13,228	6,575	6,653	1.0	△ 6.5	2.9	286.0

資料：総務省統計局「国勢調査報告」

(2) 住民基本台帳

各年10月1日現在

区 分	世 帯 数	人 口 (人)			人口増加率 (%)
		総 数	男	女	
平成5年	4,579	18,246	9,078	9,168	△ 0.3
6	4,609	18,126	9,013	9,113	△ 0.7
7	4,629	18,031	8,955	9,076	△ 0.5
8	4,658	17,934	8,906	9,028	△ 0.5
9	4,687	17,799	8,836	8,963	△ 0.8
10	4,722	17,680	8,773	8,907	△ 0.7
11	4,772	17,611	8,767	8,844	△ 0.4
12	4,792	17,511	8,731	8,780	△ 0.6
13	4,804	17,383	8,660	8,723	△ 0.7
14	4,800	17,201	8,561	8,640	△ 1.0
15	4,809	17,045	8,472	8,573	△ 0.9
16	4,781	16,823	8,333	8,490	△ 1.3
17	4,775	16,572	8,215	8,357	△ 1.5
18	4,790	16,374	8,127	8,247	△ 1.2
19	4,788	16,172	8,019	8,153	△ 1.2
20	4,802	15,949	7,900	8,049	△ 1.4
21	4,827	15,704	7,779	7,925	△ 1.5
22	4,838	15,486	7,650	7,836	△ 1.4
23	4,856	15,335	7,560	7,775	△ 1.0
24	4,956	15,227	7,546	7,681	△ 0.7
25	5,007	15,089	7,504	7,585	△ 0.9
26	5,056	14,911	7,430	7,481	△ 1.2
27	5,073	14,690	7,351	7,339	△ 1.5
28	5,097	14,495	7,262	7,233	△ 1.3
29	5,126	14,341	7,165	7,176	△ 1.1
30	5,140	14,094	7,052	7,042	△ 1.7
令和元年	5,192	13,884	6,957	6,927	△ 1.5
2	5,225	13,660	6,838	6,822	△ 1.6
3	5,227	13,440	6,729	6,711	△ 1.6

資料：住民基本台帳総括表

(3) 県内市町村別

令和2年10月1日現在

区 分	人 口		増 減 (%)	面 積 (km ²)	人口密度 1km当たり
	令和2年	平成27年			
千葉県	6,284,480	6,222,666	1.0	5,157.57	1,218.5
市 部	6,087,646	6,012,551	1.2	4,405	1,381.9
郡 部	196,834	210,115	△ 6.3	752	261.7
千葉市	974,951	971,882	0.3	271.78	3,587.3
銚子市	58,431	64,415	△ 9.3	84.20	694.0
市川市	496,676	481,732	3.1	57.45	8,645.4
船橋市	642,907	622,890	3.2	85.62	7,508.8
館山市	45,153	47,464	△ 4.9	110.05	410.3
木更津市	136,166	134,141	1.5	138.95	980.0
松戸市	498,232	483,480	3.1	61.38	8,117.2
野田市	152,638	153,583	△ 0.6	103.55	1,474.1
茂原市	86,782	89,688	△ 3.2	99.92	868.5
成田市	132,906	131,190	1.3	213.84	621.5
佐倉市	168,743	172,739	△ 2.3	103.69	1,627.4
東金市	58,219	60,652	△ 4.0	89.12	653.3
旭市	63,745	66,586	△ 4.3	130.45	488.7
習志野市	176,197	167,909	4.9	20.97	8,402.3
柏市	426,468	413,954	3.0	114.74	3,716.8
勝浦市	16,927	19,248	△ 12.1	93.96	180.2
市原市	269,524	274,656	△ 1.9	368.17	732.1
流山市	199,849	174,373	14.6	35.32	5,658.2
八千代市	199,498	193,152	3.3	51.39	3,882.0
我孫子市	130,510	131,606	△ 0.8	43.15	3,024.6
鴨川市	32,116	33,932	△ 5.4	191.14	168.0
鎌ヶ谷市	109,932	108,917	0.9	21.08	5,215.0
君津市	82,206	86,033	△ 4.4	318.81	257.9
富津市	42,465	45,601	△ 6.9	205.50	206.6
浦安市	171,362	164,024	4.5	17.30	9,905.3
四街道市	93,576	89,245	4.9	34.52	2,710.8
袖ヶ浦市	63,883	60,952	4.8	94.93	672.9
八街市	67,455	70,734	△ 4.6	74.94	900.1
印西市	102,609	92,670	10.7	123.79	828.9

区 分	人 口		増 減 (%)	面 積 (km ²)	人口密度 1km当たり
	令和2年	平成27年			
白井市	62,441	61,674	1.2	35.48	1,759.9
富里市	49,735	49,636	0.2	53.88	923.1
南房総市	35,831	39,033	△ 8.2	230.12	155.7
匝瑳市	35,040	37,261	△ 6.0	101.52	345.2
香取市	72,356	77,499	△ 6.6	262.35	275.8
山武市	48,444	52,222	△ 7.2	146.77	330.1
いすみ市	35,544	38,594	△ 7.9	157.50	225.7
大網白里市	48,129	49,184	△ 2.1	58.08	828.7
印旛郡	40,872	42,183	△ 3.1	51.52	793.3
酒々井町	20,745	20,955	△ 1.0	19.01	1,091.3
栄町	20,127	21,228	△ 5.2	32.51	619.1
香取郡	32,779	35,009	△ 6.4	138.95	235.9
神崎町	5,816	6,133	△ 5.2	19.90	292.3
多古町	13,735	14,724	△ 6.7	72.80	188.7
東庄町	13,228	14,152	△ 6.5	46.25	286.0
山武郡	43,747	47,703	△ 8.3	134.71	324.7
九十九里町	14,639	16,510	△ 11.3	24.46	598.5
芝山町	7,033	7,431	△ 5.4	43.24	162.7
横芝光町	22,075	23,762	△ 7.1	67.01	329.4
長生郡	56,684	60,040	△ 5.6	226.96	249.8
一宮町	11,897	11,767	1.1	22.99	517.5
睦沢町	6,760	7,222	△ 6.4	35.59	189.9
長生村	13,803	14,359	△ 3.9	28.25	488.6
白子町	10,305	11,149	△ 7.6	27.50	374.7
長柄町	6,721	7,337	△ 8.4	47.11	142.7
長南町	7,198	8,206	△ 12.3	65.51	109.9
夷隅郡	15,759	17,158	△ 8.2	154.72	101.9
大多喜町	8,885	9,843	△ 9.7	129.87	68.4
御宿町	6,874	7,315	△ 6.0	24.85	276.6
安房郡	6,993	8,022	△ 12.8	45.19	154.7
鋸南町	6,993	8,022	△ 12.8	45.19	154.7

資料：総務省統計局「国勢調査報告」

※境界未確定市町村があるため市町村計と県面積に誤差があります。

年齢階級別人口

各年10月1日現在

区 分		平成7年	平成12年	平成17年	平成22年	平成27年	令和2年
総 数 (人)	男	8,761	8,445	7,937	7,443	6,984	6,575
	女	8,978	8,631	8,229	7,711	7,168	6,653
	計	17,739	17,076	16,166	15,154	14,152	13,228
0～4歳	男	380	350	273	233	183	168
	女	334	332	295	204	172	144
	計	714	682	568	437	355	312
5～9歳	男	491	423	358	282	258	219
	女	439	380	342	304	230	211
	計	930	803	700	586	488	430
10～14歳	男	566	500	422	363	294	277
	女	564	431	385	343	319	235
	計	1,130	931	807	706	613	512
15～19歳	男	634	485	425	351	321	264
	女	624	484	364	328	311	260
	計	1,258	969	789	679	632	524
20～24歳	男	529	456	348	329	258	261
	女	552	421	337	245	214	186
	計	1,081	877	685	574	472	447
25～29歳	男	461	566	452	352	316	253
	女	395	539	400	289	232	181
	計	856	1,105	852	641	548	434
30～34歳	男	463	456	502	403	336	305
	女	412	413	501	350	259	243
	計	875	869	1,003	753	595	548
35～39歳	男	534	464	441	472	401	338
	女	536	416	394	463	334	262
	計	1,070	880	835	935	735	600
40～44歳	男	787	533	440	424	462	404
	女	707	534	398	396	473	341
	計	1,494	1,067	838	820	935	745
45～49歳	男	847	743	517	434	416	447
	女	832	701	521	407	395	455
	計	1,679	1,444	1,038	841	811	902
50～54歳	男	645	816	713	500	423	391
	女	597	802	680	509	381	391
	計	1,242	1,618	1,393	1,009	804	782

区 分		平成7年	平成12年	平成17年	平成22年	平成27年	令和2年
55～59歳	男	589	611	786	696	490	414
	女	526	569	780	672	507	379
	計	1,115	1,180	1,566	1,368	997	793
60～64歳	男	558	553	572	748	677	480
	女	578	525	563	764	651	493
	計	1,136	1,078	1,135	1,512	1,328	973
65～69歳	男	514	527	521	547	695	644
	女	578	550	514	550	731	640
	計	1,092	1,077	1,035	1,097	1,426	1,284
70～74歳	男	306	455	470	472	497	642
	女	488	550	528	496	525	703
	計	794	1,005	998	968	1,022	1,345
75～79歳	男	206	246	366	386	406	439
	女	335	444	510	490	461	491
	計	541	690	876	876	867	930
80～84歳	男	172	153	187	274	289	325
	女	259	272	398	447	432	411
	計	431	425	585	721	721	736
85～89歳	男	61	89	105	117	187	185
	女	160	180	183	296	329	342
	計	221	269	288	413	516	527
90～94歳	男	15	18	36	50	47	77
	女	54	74	107	115	161	198
	計	69	92	143	165	208	275
95～99歳	男	3	1	3	7	20	13
	女	8	13	26	38	42	65
	計	11	14	29	45	62	78
100歳以上	男	—	—	—	—	1	3
	女	—	1	3	5	8	9
	計	—	1	3	5	9	12
0～14歳(人)		2,774	2,416	2,075	1,729	1,456	1,254
(%)		15.6	14.2	12.8	11.4	10.3	9.5
15～64歳(人)		11,806	11,087	10,134	9,132	7,857	6,748
(%)		66.6	64.9	62.7	60.3	55.6	51.2
65歳～(人)		3,159	3,573	3,957	4,290	4,831	5,187
(%)		17.8	20.9	24.5	28.3	34.1	39.3

※不詳を除いて算出。

資料：総務省統計局「国勢調査報告」

年齢階級・配偶関係・男女別人口

令和2年10月1日現在

区分 年 齢	合 計 (人)	配 偶 関 係									
		男					女				
		計	未 婚	有配偶	死 別	離 別	計	未 婚	有配偶	死 別	離 別
15歳以上計	11,935	5,885	1,789	3,510	300	235	6,050	1,034	3,515	1,184	290
15～19歳	524	264	264	—	—	—	260	260	—	—	—
20～24歳	447	261	251	6	—	—	186	168	14	—	4
25～29歳	434	253	199	47	—	3	181	122	53	—	6
30～34歳	548	305	175	108	—	17	243	103	117	1	21
35～39歳	600	338	143	183	2	9	262	62	187	—	12
40～44歳	745	404	172	210	—	22	341	73	234	2	30
45～49歳	902	447	160	250	4	31	455	93	308	4	47
50～54歳	782	391	114	243	2	24	391	53	287	8	42
55～59歳	793	414	88	284	12	25	379	24	315	19	19
60～64歳	973	480	78	366	7	28	493	24	411	35	22
65～69歳	1,284	644	74	510	26	28	640	17	513	79	29
70～74歳	1,345	642	50	523	42	19	703	16	500	152	30
75～79歳	930	439	9	351	56	18	491	8	287	178	14
80～84歳	736	325	9	257	51	8	411	7	175	218	9
85歳以上	892	278	3	172	98	3	614	4	114	488	5

* 男女の計には配偶関係「不詳」を含む。

資料：総務省統計局「国勢調査報告」

常住地による従業・通学者数（15歳以上）

各年10月1日現在

区 分	平成27年			令和2年		
	総数(人)	就業者	通学者	総数(人)	就業者	通学者
町内に常住する従業・通学者	7,689	7,084	605	7,106	6,609	497
町内で従業・通学	3,240	3,138	102	2,979	2,916	63
自 宅	1,673	1,673	—	1,407	1,407	—
自 宅 外	1,567	1,465	102	1,572	1,509	63
他市町村で就業・通学	4,413	3,911	502	4,054	3,630	424
千 葉 県 内	2,810	2,363	447	2,609	2,268	341
香 取 市	1,008	869	139	928	851	77
銚 子 市	590	433	157	542	422	120
旭 市	563	526	37	552	524	28
成 田 市	261	238	23	235	215	20
千 葉 市	88	55	33	68	41	27
匝 瑳 市	82	72	10	81	65	16
多 古 町	55	51	4	49	49	—
神 崎 町	19	13	6	21	6	15
東 金 市	16	11	5	9	5	4
佐 倉 市	15	13	2	10	7	3
習 志 野 市	14	4	10	5	2	3
芝 山 町	14	14	—	15	15	—
富 里 市	11	7	4	9	7	2
山 武 市	11	11	—	8	8	—
横 芝 光 町	10	6	4	9	6	3
その他の市町村	53	40	13	68	45	23
他 県	1,588	1,533	55	1,371	1,317	54
茨 城 県	1,511	1,495	16	1,305	1,293	12
神 栖 市	1,021	1,011	10	898	897	1
鹿 嶋 市	409	405	4	328	321	7
潮 来 市	36	36	—	26	26	—
稲 敷 市	25	24	1	19	19	—
その他の市町村	20	19	1	34	30	4
東 京 都	52	27	25	41	16	25
その他の道府県	25	11	14	25	8	17

* 他市町村への就業・通学者が10人未満の場合「その他の市町村」に計上。

* 他市町村への就業・通学者には「不詳・外国」を含む。

昼間人口の推移

各年 10 月 1 日現在

区 分	昼間人口 (人)	常住人口 (人)	昼間流出入人口 (人)			常住人口に対 する昼間人口 の割合 (%)
			増 減	町外から 町内へ 従業・通学	町内から 町外へ 従業・通学	
平成 2 年	13,896	17,988	△4,092	877	4,969	77.3
7	13,552	17,739	△4,187	1,217	5,404	76.4
12	13,133	17,076	△3,943	1,370	5,313	76.9
17	12,705	16,166	△3,461	1,558	5,019	78.6
22	11,895	15,154	△3,259	1,458	4,717	78.5
27	10,805	14,152	△3,347	1,596	4,943	76.3
令和 2 年	10,419	13,228	△2,809	1,692	4,501	78.8

※15歳未満を含む

資料：総務省統計局「国勢調査報告」

世帯の家族類型別世帯数

令和 2 年 10 月 1 日現在

区 分	一 般 世帯数	6 歳未満が いる世帯	18 歳未満が いる世帯	3 世代 世 帯
総 数	4,600	293	856	775
親族のみの世帯	3,531	293	854	773
(うち核家族世帯)	2,406	149	430	—
(うち核家族以外)	1,125	144	424	773
(うち母子世帯)	358	8	47	—
(うち父子世帯)	85	2	3	—
非親族世帯	21	—	2	2
単独世帯	1,041	—	—	—
(うち 65 歳以上)	591	—	—	—

資料：総務省統計局「国勢調査報告」

地区別年齢階級別人口

令和3年4月1日現在

区 分	世帯数	人 口 (人)			1世帯 当たり 人 員	年 齢 階 級 別 人 口					
		総数	男	女		0～ 14歳	構成比 (%)	15～ 64歳	構成比 (%)	65歳 ～	構成比 (%)
総 数	5,271	13,580	6,816	6,764	2.6	1,271	9.4	7,081	52.1	5,228	38.5
神 代	618	1,759	912	847	2.8	179	1.3	900	6.6	680	5.0
笹 川	2,099	5,377	2,609	2,768	2.6	537	4.0	2,834	20.9	2,006	14.8
橘	1,821	4,502	2,261	2,241	2.5	370	2.7	2,301	16.9	1,831	13.5
東 城	733	1,942	1,034	908	2.6	185	1.4	1,046	7.7	711	5.2

資料：住民基本台帳

人口動態

単位：人

区 分	社 会 動 態			自 然 動 態			増減数
	転 入	転 出	増 減	出 生	死 亡	増 減	
平成29年	387	394	△7	58	197	△139	△146
30	322	398	△76	67	214	△147	△223
令和元年	327	406	△79	63	232	△169	△248
2	448	359	89	35	223	△188	△99
3	278	368	△90	55	225	△170	△260

資料：千葉県毎月常住人口調査

外国人人口の推移

各年12月31日現在 単位：人

区 分	総 数	韓 国	アメリカ	中 国	ブラジル	フィリ ピン	タ イ	カナダ	インド ネシア	その他
平成29年	271	3	2	44	14	48	60	1	30	69
30	277	3	2	37	8	47	57	1	38	84
令和元年	311	3	3	38	9	52	61	1	47	97
2	322	3	3	31	12	52	59	1	39	122
3	298	3	2	28	12	49	57	1	31	115

資料：町民課

労働力

労働力状態別人口

各年10月1日現在 単位：人

区分		総数※	労働力人口							非労働力人口
			総数	就業者					完全失業者	
				総数	主に仕事	家事のほか仕事	通学のかたわら仕事	休業者		
平成2年	総数	14,562	9,278	9,076	7,408	1,579	12	77	202	5,281
	男	7,127	5,511	5,361	5,246	53	4	58	150	1,616
	女	7,435	3,767	3,715	2,162	1,526	8	19	52	3,665
平成7年	総数	14,965	9,611	9,292	7,710	1,490	14	78	319	5,347
	男	7,324	5,687	5,461	5,327	73	10	51	226	1,636
	女	7,641	3,924	3,831	2,383	1,417	4	27	93	3,711
平成12年	総数	14,660	9,243	8,858	7,420	1,290	26	122	385	5,409
	男	7,172	5,389	5,122	4,946	95	13	68	267	1,781
	女	7,488	3,854	3,736	2,474	1,195	13	54	118	3,628
平成17年	総数	14,091	8,645	8,227	6,813	1,248	28	138	418	5,442
	男	6,884	5,047	4,751	4,578	80	13	80	296	1,836
	女	7,207	3,598	3,476	2,235	1,168	15	58	122	3,606
平成22年	総数	13,422	7,869	7,335	6,178	1,016	29	112	534	5,520
	男	6,562	4,630	4,239	4,073	74	12	80	391	1,915
	女	6,860	3,239	3,096	2,105	942	17	32	143	3,605
平成27年	総数	12,688	7,387	7,084	5,886	1,080	29	89	303	5,241
	男	6,242	4,235	4,020	3,832	109	15	64	215	1,968
	女	6,446	3,152	3,064	2,054	971	14	25	88	3,273
令和2年	総数	11,935	6,847	6,609	5,568	864	20	157	238	4,762
	男	5,885	3,884	3,729	3,522	107	4	96	155	1,821
	女	6,050	2,963	2,880	2,046	757	16	61	83	2,941

※ 総数には労働力状態「不詳」を含む。

資料：総務省統計局「国勢調査報告」

産業別就業者数

各年10月1日現在

区 分	平成17年		平成22年		平成27年		令和2年	
	(人)	構成比 (%)	(人)	構成比 (%)	(人)	構成比 (%)	(人)	構成比 (%)
総 数	8,227	—	7,335	—	7,084	—	6,609	—
第 1 次 産 業	1,318	16.0	1,155	15.7	1,122	15.8	988	14.9
農 業	1,315	16.0	1,153	15.7	1,116	15.8	982	14.9
林 業	—	—	—	—	—	—	1	0.0
漁 業	3	0.0	2	0.0	6	0.1	5	0.1
第 2 次 産 業	2,656	32.3	2,318	31.6	2,214	31.3	1,925	29.1
鉱業，採石業， 砂利採取業	/		5	0.1	4	0.1	—	—
建 設 業	869	10.6	733	10.0	677	9.6	619	9.4
製 造 業	1,787	21.7	1,580	21.5	1,533	21.6	1,306	19.8
第 3 次 産 業	4,238	51.5	3,847	52.4	3,719	52.5	3,532	53.4
電 気 ・ ガス 熱 供 給 ・ 水 道 業	37	0.4	29	0.4	36	0.5	44	0.7
情 報 通 信 業	63	0.8	28	0.4	30	0.4	20	0.3
運 輸 業	544	6.6	/					
運 輸 業 ， 郵 便 業	/		513	7.0	438	6.2	443	6.7
卸 売 業 ・ 小 売 業	1,206	14.7	1,004	13.7	932	13.2	863	13.1
金 融 業 ・ 保 険 業	132	1.6	124	1.7	110	1.6	96	1.5
不 動 産 業	20	0.2	/					
不 動 産 業 賃 貸 業 学術研究，専門・技術サ ービス業	/		39	0.5	62	0.9	41	0.6
学術研究，専門・技術サ ービス業	/		141	1.9	113	1.6	109	1.6
飲 食 店 ， 宿 泊 業	200	2.4	/					
宿 泊 業 ， 飲 食 サ ー ビ ス 業	/		299	4.1	263	3.7	258	3.9
生 活 関 連 サ ー ビ ス 業 ， 娯 楽 業	/		272	3.7	249	3.5	227	3.4
教 育 ， 学 習 支 援 業	184	2.2	164	2.2	180	2.5	153	2.3
医 療 ， 福 祉	610	7.4	619	8.4	669	9.4	674	10.2
複 合 サ ー ビ ス 事 業	97	1.2	70	1.0	75	1.1	77	1.2
サ ー ビ ス 業 (他 に 分 類 さ れ な い も の)	942	11.5	341	4.6	379	5.4	343	5.2
公 務 (他 に 分 類 さ れ な い も の)	203	2.5	204	2.8	183	2.6	184	2.8
分 類 不 能 の 産 業	15	0.2	15	0.2	29	0.4	164	2.5

*  分類なし

資料：総務省統計局「国勢調査報告」

*総数には分類不能の産業を含む

年齢階級・産業別就業者数

令和2年10月1日現在 単位：人

区 分	計	15～ 19歳	20～ 24歳	25～ 29歳	30～ 34歳	35～ 39歳	40～ 44歳	45～ 49歳	50～ 54歳	55～ 59歳	60～ 64歳	65歳 以上
総 数	5,143	57	319	343	416	448	545	652	558	531	504	770
第 1 次 産 業	390	1	22	31	38	33	34	32	33	27	36	103
農 業	385	1	22	31	38	33	34	32	31	26	36	101
林 業	1	-	-	-	-	-	-	-	-	-	-	1
漁 業	4	-	-	-	-	-	-	-	2	1	-	1
第 2 次 産 業	1,611	20	117	116	146	159	162	197	173	171	143	207
鉱業，採石業， 砂利採取業	0	-	-	-	-	-	-	-	-	-	-	-
建 設 業	465	2	15	19	34	32	33	54	57	50	55	114
製 造 業	1,146	18	102	97	112	127	129	143	116	121	88	93
第 3 次 産 業	3,073	36	174	191	225	250	341	412	348	327	318	451
電気・ガス・ 熱供給・水道業	42	1	1	2	1	3	4	7	8	3	6	6
情 報 通 信 業	19	-	2	2	-	2	2	4	-	3	2	2
運輸業，郵便業	421	2	21	22	26	27	46	56	56	49	57	59
卸 売 ・ 小 売 業	700	17	39	39	56	61	80	90	70	77	68	103
金 融 ・ 保 険 業	94	1	7	9	9	2	11	15	8	15	9	8
不 動 産 業 ， 物 品 質 貸 業	37	-	2	1	1	5	5	3	5	8	2	5
学術研究，専門・ 技術サービス業	74	2	2	4	2	7	8	7	15	11	6	10
宿 泊 業 ， 飲 食 サ ー ビ ス 業	197	4	13	14	10	15	17	33	22	13	18	38
生活関連サービ ス業，娯楽業	154	2	6	7	18	18	13	17	13	17	15	28
教育，学習支援業	138	-	9	9	19	6	13	12	18	21	19	12
医 療 ， 福 祉	644	4	35	42	50	69	81	93	67	49	53	101
複合サービス事業	77	1	11	5	8	3	9	12	12	9	6	1
サービス業(他に分 類されないもの)	292	2	9	12	14	23	30	29	33	28	42	70
公務(他に分類さ れないもの)	184	-	17	23	11	9	22	34	21	24	15	8
分類不能の産業	69	-	6	5	7	6	8	11	4	6	7	9

資料：総務省統計局「国勢調査報告」

農 業

農家数・農家率（販売農家）

各年2月1日現在

区 分	総世帯数	農 家 数 (戸)	農 家 数			農 家 率 (%)	農 家 率		
			専 業 家 農 業 家	第 1 種 兼 業 家 農 業 家	第 2 種 兼 業 家 農 業 家		専 業 家 率	第 1 種 兼 業 家 率	第 2 種 兼 業 家 率
平成5年	4,552	1,379	183	176	1,020	30.3	13.3	12.8	74.0
6	4,598	1,368	189	179	1,000	29.8	13.8	13.1	73.1
7	4,625	1,287	168	203	916	27.8	13.1	15.8	71.2
8	4,638	1,233	170	182	881	26.6	13.8	14.8	71.5
10	4,693	1,189	171	170	848	25.3	14.4	14.3	71.3
12	4,762	1,073	160	199	714	22.5	14.9	18.5	66.5
17	4,777	871	132	155	584	18.2	15.2	17.8	67.0
22	4,909	743	136	168	439	15.1	18.3	22.6	59.1
27	5,043	614	162	133	319	12.2	26.4	21.7	52.0
令和2年	5,194	475	※	※	※	9.1	※	※	※

* 集計項目が無い場合は「※」と表記している。

資料：農林業センサス

* 令和2年以降は販売農家ではなく、個人経営体について集計している。

農業従事者数（販売農家）

各年2月1日現在

区 分	農 業 従 事 者 数 (人)					
	計	男	女	自家農業 だけに従 事した人	自家農業と 他の仕事に 従事した人	
					農業が主	その他の 仕事の主
平成5年	3,753	1,999	1,754	1,849	153	1,751
6	3,656	1,964	1,692	1,811	172	1,673
7	3,429	1,871	1,558	1,709	184	1,536
8	3,249	1,757	1,492	1,656	139	1,454
10	3,057	1,681	1,376	1,542	106	1,409
12	3,099	1,681	1,418	1,588	119	1,392
17	2,526	1,390	1,136	1,336	157	1,033
22	2,206	1,254	952	1,041		1,165
27	1,646	909	737	926		720
令和元年	1,202	678	524	724		478

資料：農林業センサス

* 平成22年以降は、「自家農業だけに従事した人」及び「自家農業と他の仕事に従事した人」のうち「農業が主」の数値については基幹的農業従事者に変更。

* 令和2年以降は販売農家ではなく、個人経営体について集計している。

年齢階級別農業従事者数（個人経営体）

各年2月1日現在

区 分	平成17年		平成22年		平成27年		令和2年	
	(人)	構成比 (%)	(人)	構成比 (%)	(人)	構成比 (%)	(人)	構成比 (%)
総 数	2,526	100.0	2,110	100.0	926	100.0	724	100.0
15～19歳	39	1.5	29	1.4	12	1.3	0	0.0
20～24歳	61	2.4	47	2.2			2	0.3
25～29歳	71	2.8	58	2.7			6	0.8
30～34歳	91	3.6	71	3.4	20	2.2	12	1.7
35～39歳	119	4.7	100	4.7	26	2.8	21	2.9
40～44歳	186	7.4	99	4.7	29	3.1	26	3.6
45～49歳	253	10.0	166	7.9	30	3.2	29	4.0
50～54歳	323	12.8	206	9.8	46	5.0	27	3.7
55～59歳	309	12.2	273	12.9	80	8.7	42	5.8
60～64歳	235	9.3	286	13.6	143	15.4	84	11.6
65～69歳	289	11.5	212	10.0	165	17.8	138	19.1
70～74歳	297	11.8	245	11.6	143	15.4	148	20.4
75歳 以上	253	10.0	318	15.1	232	25.1	189	26.1

* 平成27年は15歳～29歳区分で集計

資料：農林業センサス

* 平成27年以降の数値は個人経営体の基幹的農業従事者数

経営耕地面積

各年2月1日現在 単位：a

区分	経営耕地面積											耕作放棄地	
	総数	田					畑						樹園地
		計	稲を作った田	過去の1年間に稲作以外の作物だけを作った田	過去の1年間作付しなかった田	計	普通作物を作付した畑	過去の1年間作付しなかった畑	飼料用作物だけを付した畑	牧草専用			
平成12年	160,718	118,090	107,353	6,627	4,110	40,069	34,263	5,516		290	2,559	14,199	
17	148,636	108,361	105,221	1,028	2,112	39,905	35,462	4,272		171	370	17,395	
22	158,261	116,541	113,322	1,276	1,943	39,119	29,622	5,714	1,822	1,961	2,601	7,774	
27	149,926	113,984	113,112	241	631	35,843	27,291	4,993	2,215	1,344	99	7,510	
令和2年	147,784	116,637	31,125	2,120	22		

経営耕地規模別農家数

各年2月1日現在

区分	農家数	例外規定	0.1~0.29ha	0.3~0.49ha	0.5~0.99ha	1.0~1.49ha	1.5~1.99ha	2.0~2.49ha	2.5~2.99ha	3.0~4.99ha	5.0~7.49ha	7.5~9.99ha	10ha以上
平成12年	1,159	28	86	100	285	253	176	93	53	62	19	1	3
17	975	18	104	71	207	214	133		121	76		27	4
22	743	10	2	45	151	181	116		118	80		33	7
27	631	18	4	37	125	134	90		104	67		36	16
令和2年	501	29	6	20	93	102	55		72	65		37	22

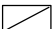
農産物販売金額別農家数

各年2月1日現在

区分	農家数	販売なし	15万円未満	15~49万円	50~99万円	100~199万円	200~299万円	300~499万円	500~699万円	700~999万円	1000~1499万円	1500~1999万円	2000~2999万円	3000万円以上
平成12年	1,159	114	35	147	265	239	87	51	40	34	37	23	40	47
17	975	129		100	187	217	75	59	37	26	40	25	31	49
22	743	6		103	157	166	79	51	28	29	44	17	22	41
27	631	13		84	124	123	60	50	26	23	31	18	21	58
令和2年	501	12		43	83		143	46		47			67	60

* 事実不詳又は調査を欠く場合は「…」と表記している。

資料：農林業センサス

*  分類なし。

販売目的の作物別作付(栽培)農家数と面積

区 分	水 稻		陸 稻		ら っ か せ い	
	作 付 経 営 体 数	作 付 面 積	作 付 経 営 体 数	作 付 面 積	作 付 経 営 体 数	作 付 面 積
平成 12 年	992	102,755	23	411	64	1,535
17	790	107,689	9	464	26	793
22	673	103,376	4	108	※	※
27	539	103,391	3	77	※	※
令和 2 年	399	95,547	4	1,429	※	※

区 分	食 用 か ん し ょ		ば れ い し ょ		キ ャ ベ ツ	
	作 付 経 営 体 数	作 付 面 積	作 付 経 営 体 数	作 付 面 積	作 付 経 営 体 数	作 付 面 積
平成 12 年	72	1,296	92	1,418	71	1,976
17	45	722	61	857	62	2,142
22	17	317	30	360	55	※
27	13	240	16	165	41	2,695
令和 2 年	6	91	13	x	23	2,300

区 分	ね ぎ		ほ う れ ん そ う		だ い こ ん	
	作 付 経 営 体 数	作 付 面 積	作 付 経 営 体 数	作 付 面 積	作 付 経 営 体 数	作 付 面 積
平成 12 年	69	1,467	19	143	58	2,772
17	70	1,444	26	230	57	2,736
22	57	※	18	※	30	※
27	44	x	9	x	35	x
令和 2 年	31	1,187	3	138	21	1,793

区 分	に ん じ ん		さ と い も		と う も ろ こ し	
	作 付 経 営 体 数	作 付 面 積	作 付 経 営 体 数	作 付 面 積	作 付 経 営 体 数	作 付 面 積
平成 12 年	34	533	4	6	6	66
17	32	747	10	15	※	
22	29	※	2	※		
27	24	1,302	3	x		
令和 2 年	18	1,222	1	x		

区 分	こ か ぶ		い ち ご		そ の 他 の 野 菜	
	作 付 経 営 体 数	作 付 面 積	作 付 経 営 体 数	作 付 面 積	作 付 経 営 体 数	作 付 面 積
平成 12 年	130	18,877	※		145	5,865
17	128	19,048	9	547	185	20,087
22	112	※	8	※	178	※
27	※	※	8	x	181	※
令和 2 年	※	※	7	451	147	x

* 集計項目が無い場合は「※」と表記している。

資料:農林業センサス

* 「とうもろこし」の欄は「そば・ひえ・とうもろこし等の雑穀」の集計結果を計上。

x=秘匿項目

地区別農家数・農業従事者数（農業経営体） 令和2年2月1日現在

区 分	経営体数	農業従事者(人)		
		計	男	女
総 数	501	1,311	750	561
神 代	131	333	201	132
笹 川	96	235	131	104
橘	132	354	207	147
東 城	142	389	211	178

資料：農林業センサス

地区別経営耕地面積（農業経営体） 令和2年2月1日現在 単位：a

区 分	経営 耕 地 面 積				耕 作 放棄地
	総 数	田	畑	樹園地	
総 数	147,784	116,637	31,125	2	※
神 代	28,518	23,928	4,568	2	※
笹 川	22,224	20,484	1,740	—	※
橘	55,242	46,928	8,314	—	※
東 城	41,800	25,297	16,503	—	※

* 集計項目が無い場合は「※」と表記している。

資料：農林業センサス

家畜の飼養頭羽数

各年2月1日現在

区 分	乳 用 牛		肉 用 牛		豚		採 卵 鶏	
	飼養経営体数	飼養頭数	飼養経営体数	飼養頭数	飼養総農家数	飼養頭数	飼養総農家数	飼養頭数
平成 17年	12	877	15	1,211	32	41,084	6	583,860
22	13	1,366	18	1,265	34	53,228	4	547,320
27	9	783	14	x	28	62,082	6	1,119,600
令和 2年	6	984	12	1,523	26	65,209	5	1,248,120

x = 秘匿

資料：農林業センサス

農用機械保有台数

各年2月1日現在

区 分	乗 用 トラクター	田 植 機	バインダー	コンバイン	米 麦 用 乾 燥 機
平成 12年	909	806	29	730	791
17	869	696	※	625	※
22	762	570	※	485	※
27	618	399	※	360	※

* 集計項目が無い場合は「※」と表記している。

資料：農業基本調査

* 令和2年は調査なし。

農林業センサス

農業粗生産額

単位：千万円

区 分	総額	耕 種											畜 産
		小 計	米	麦 類	雑 穀	豆 類	い も 類	野 菜	果 実	花 き	工 芸 農 作 物	種 苗・ 苗 木 類 其 他	
平成 29年度	1,628	576	130	—	—	2	3	396	0	34	3	8	1,052
30	1,460	543	131	—	—	2	3	360	0	36	3	8	918
令和元年度	1,437	468	126	—	—	1	2	300	0	24	1	x	969
令和2年度	1,401	461	120	—	—	1	3	303	0	22	0	11	940

* 端数処理の関係で総額と内訳の合計が一致しない場合がある。

x = 秘匿

資料：生産農業所得統計

市町村別農業産出額(推計)

農地転用の状況

単位：a

区 分	総 数	
	件数	面積
平成 29年度	25	213
30	31	175
令和元年度	31	209
2	27	144
3	42	255

資料：農業委員会

事業所

産業別事業所数及び従業者数

区 分		平成21年	平成24年	平成26年	平成28年	令和3年
総 数	事業所数	648	589	591	538	508
	従業者数	4,277	3,723	4,087	3,551	3,995
農 林 水 産 業	事業所数	24	23	22	20	22
	従業者数	297	312	282	228	301
鉱 業	事業所数	—	—	—	—	—
	従業者数	—	—	—	—	—
建 設 業	事業所数	115	105	104	94	81
	従業者数	551	512	497	468	384
製 造 業	事業所数	69	72	69	71	61
	従業者数	799	788	824	899	1041
電 気 ・ ガ ス 熱 供 給 ・ 水 道 業	事業所数	2	※	2	※	3
	従業者数	27	※	27	※	32
情 報 通 信 業	事業所数	—	—	—	—	—
	従業者数	—	—	—	—	—
運 輸 ・ 郵 便 業	事業所数	15	15	14	12	10
	従業者数	174	142	147	120	117
卸 売 ・ 小 売 業	事業所数	164	143	134	128	112
	従業者数	795	687	682	660	622
金 融 ・ 保 険 業	事業所数	8	7	7	6	7
	従業者数	60	56	59	51	60
不 動 産 業	事業所数	9	9	10	8	5
	従業者数	34	37	34	31	13
学 術 研 究 , 専 門 ・ 技 術 サ ー ビ ス 業	事業所数	6	5	7	6	7
	従業者数	35	13	36	34	59
宿 泊 業 , 飲 食 サ ー ビ ス 業	事業所数	52	47	43	43	41
	従業者数	284	234	218	198	169
医 療 , 福 祉	事業所数	43	40	43	40	43
	従業者数	582	502	597	500	622
生 活 関 連 サ ー ビ ス 業 , 娯 楽 業	事業所数	69	66	61	59	52
	従業者数	194	230	186	160	136
教 育 , 学 習 支 援 業	事業所数	24	12	22	10	14
	従業者数	163	20	173	18	69
複 合 サ ー ビ ス 事 業	事業所数	5	5	5	5	4
	従業者数	39	33	32	36	24
サ ー ビ ス 業 (他 に 分 類 さ れ な い も の)	事業所数	34	40	39	36	37
	従業者数	117	157	161	148	197
公 務 (他 に 分 類 さ れ な い も の)	事業所数	9	※	9	※	9
	従業者数	126	※	132	※	149

※ 集計項目なし

資料：「経済センサスー活動調査」

産業別従業者規模別事業所数及び従業者数

令和元年7月1日現在

区 分		総数	民営事業所	国・地方公共団体
全 産 業	事業所数	648	617	31
	従業者数	4,277	3,868	409
農 林 漁 業	事業所数	24	24	0
	従業者数	297	297	0
建 設 業	事業所数	115	115	0
	従業者数	551	551	0
製 造 業	事業所数	69	69	0
	従業者数	799	799	0
電 気 ・ ガ ス 熱 供 給 ・ 水 道 業	事業所数	2	—	2
	従業者数	27	—	27
運 輸 業 , 郵 便 業	事業所数	15	15	0
	従業者数	174	174	0
卸 売 ・ 小 売 業	事業所数	164	164	0
	従業者数	795	795	0
金 融 ・ 保 険 業	事業所数	8	8	0
	従業者数	60	60	0
不 動 産 業 , 物 品 賃 貸 業	事業所数	9	9	0
	従業者数	34	34	0
学 術 研 究 , 専 門 ・ 技 術 サ ー ビ ス 業	事業所数	6	6	0
	従業者数	35	35	0
宿 泊 業 , 飲 食 サ ー ビ ス 業	事業所数	52	51	1
	従業者数	284	270	14
生 活 関 連 サ ー ビ ス 業 , 娯 楽 業	事業所数	69	69	0
	従業者数	194	194	0
教 育 , 支 援 学 習 業	事業所数	24	10	14
	従業者数	163	22	141
医 療 , 福 祉	事業所数	43	38	5
	従業者数	582	481	101
複 合 サ ー ビ ス 事 業	事業所数	5	5	0
	従業者数	39	39	0
サ ー ビ ス 業 (他 に 分 類 さ れ な い も の)	事業所数	34	34	0
	従業者数	117	117	0
公 務 (他 に 分 類 さ れ な い も の)	事業所数	9	—	9
	従業者数	126	—	126

資料：総務省統計局「経済センサス基礎調査報告」

商 業

産業別事業所数・従業者数・年間商品販売額

区 分	平成19年			平成26年			平成28年		
	事業所数	従業者数(人)	年間商品販売額(百万円)	事業所数	従業者数(人)	年間商品販売額(百万円)	事業所数	従業者数(人)	年間商品販売額(百万円)
総 数	171	831	16,490	122	611	14,590	118	552	11,692
(卸売業計)	23	132	5,994	20	140	6,076	16	109	4,184
(小売業計)	151	699	10,496	102	471	8,514	102	443	7,508
各種商品小売業	—	—	—	—	—	—	—	—	—
織物・衣服身の回り品	14	23	194	10	19	117	10	17	93
飲食料品小売業	62	344	3,777	37	229	3,203	34	221	3,516
自動車・自転車小売業	5	8	48						
機械器具小売業				7	22	202	9	21	191
家具・建具・じゅう器小売	14	47	575						
その他の小売業				48	201	4,992	49	184	3,708
従業者規模別事業所数	1～4人	127		77		※			
	5～9人	28		16		※			
	10～29人	2		8		※			
	30～49人	1		0		※			
	50人以上	1		1		※			
売 場 面 積	12,172 m ²			9,671 m ²			6,754 m ²		

* 集計項目が無い場合は「※」と表記している。

* 売場面積は小売業のみ。

* 平成26年従業者規模別事業所数は小売業のみ。

資料: (「商業統計調査結果報告書」
「経済センサスー活動調査」)

製 造 業

事業所数・従業者数・製造品出荷額等

各年12月31日現在

区 分	事業所数	従 業 者 数 (人)			給与総額 (万円)	原材料使用額等 (万円)	製造品出荷額等 (万円)
		計	常 用 労 働 者	個人事業主 家族従業者			
平成26年	27	726	710	16	266,279	721,747	1,588,066
28	27	762	18	744	419,618	695,803	1,695,107
29	26	812	797	15	313,704	802,437	1,942,161
30	25	875	863	13	355,107	1,002,674	2,322,797
令和元年	23	871	859	12	387,284	1,018,490	2,503,779

- * 従業者4人以上の事業所のみ集計。
- * 平成27年、令和2年は工業統計調査未実施。
- * 公表されている最新の年度は令和元年。(令和5年3月時点)
- * 送出者数については従業者計数より減じている。

産業別事業所数・従業者数等

令和元年12月31日現在

区 分	事業所数	従業者数 (人)	現金給与総額 (万円)	製造品出荷額等 (万円)
総 数	23	871	387,284	2,503,779
食 料 品	1	14	X	X
織 維	—	—	—	—
化 学	2	424	X	X
プ ラ ス チ ッ ク	1	44	X	X
な め し 革	6	42	5,308	16,498
窯 業 ・ 土 石	2	120	X	X
鉄 鋼	—	—	—	—
非 鉄	1	16	X	X
金 属 製 品	3	50	18,353	65,890
汎 用 機 械	1	10	X	X
生 産 用 機 械	1	8	X	X
電 気 機 械	1	60	X	X
輸 送 用 機 械	1	35	X	X
そ の 他	3	48	12,451	77,379

- * 従業員4人以上の事業所のみ集計。
- X：秘匿

資料：[工業統計調査結果]

建 設

都市計画用途地域別面積

令和3年4月1日現在 単位：ha

第1種 低層住居 専用地域		第1種 中高層住居 専用地域		第1種 住居地域		第2種 住居地域		準住居 地 域		近隣商 業地域		工場専用 地 域		計	
40	%	84	%	241	%	5	%	3	%	8	%	33	%	414	%
	9.7		20.3		58.2		1.2		0.7		1.9		8.0		100

資料：まちづくり課

建築確認申請受付件数及び工事届件数

区 分	建 築 確 認 申 請 受 付 件 数														工 事 届 件 数
	専 用 住 宅	併 用 住 宅	共 同 住 宅	店 舗	事 務 所	作 業 所 ・ 物 置	倉 庫	車 庫	修 理 工 場	工 場	教 育 ・ 銀 行 ・ 診 療 所	工 作 物	そ の 他	計	
平成29年度	29	—	—	2	—	—	1	—	—	2	2	—	6	42	9
うち都市計画 区 域 内	29	—	—	2	—	—	1	—	—	2	2	—	6	42	
平成30年度	25	—	—	—	—	—	5	—	—	1	—	—	3	34	9
うち都市計画 区 域 内	25	—	—	—	—	—	5	—	—	1	—	—	3	34	
令和元年度	37	1	—	—	—	—	2	—	—	3	2	—	1	46	6
うち都市計画 区 域 内	37	1	—	—	—	—	2	—	—	2	2	—	1	45	
令和2年度	33	—	—	1	—	—	1	—	—	—	—	—	3	38	6
うち都市計画 区 域 内	33	—	—	1	—	—	1	—	—	—	—	—	3	38	
令和3年度	28	1	—	1	—	1	—	—	—	1	—	1	5	38	2
うち都市計画 区 域 内	27	1	—	1	—	1	—	—	—	1	—	1	2	34	

資料：まちづくり課

国・県道の状況

平成31年3月1日現在 単位：m

路線名		東 庄 町 分				
		実延長	舗装延長	舗装率(%)	改良延長	改良率(%)
国道356号		9,002	9,002	100	8,310	92
県道	小見川海上線	10,030	10,030	100	2,025	20
	旭笹川線	5,255	5,255	100	2,550	49
	多古笹本線	4,587	4,587	100	2,053	45
	下総橋停車場 東城線	3,668	3,668	100	2,534	69
	笹川停車場線	310	310	100	310	100
	谷原息栖東庄線	1,572	1,572	100	1,572	100
	銚子小見川佐原 自転車道線	8,353	8,353	100	—	—

* 舗装延長は、簡易舗装を除く。資料：千葉県道路環境課
改良延長は5.5m以上改良延長とする。
実延長には新道を含む。

* 令和3年4月1日の情報は修正中のため、公表可能な最新情報を掲載。(令和5年3月時点)

町道の状況

各年4月1日現在 単位：m

区分	実延長	舗装済延長	舗装率(%)	改良済延長	改良率(%)
平成29年	309,010	225,940	73.12	244,714	79.19
30	309,018	226,463	73.28	245,013	79.29
令和元年	309,006	227,254	73.54	245,725	79.52
2	309,006	227,254	73.54	245,725	79.52
3	309,011	228,193	73.85	246,476	79.76

資料：まちづくり課

運 輸 ・ 通 信

車種別保有自動車台数

各年 3 月 31 日現在

区 分	総 数	貨 物 自 動 車			乗 合 自 動 車	乗 用 自 動 車		特 殊 用 途 自 動 車	小 型 二 輪 自 動 車	軽自動車
		普通車	小型車	被けん 引 車		普通車	小型車			
平成 29 年	8,206	357	894	47	39	2,722	3,497	324	326	5,611
30	8,165	361	876	46	38	2,794	3,403	322	325	5,613
令和元年	8,116	364	863	56	36	2,835	3,315	320	327	5,560
2	8,021	369	851	65	42	2,841	3,204	320	329	5,559
3	7,912	372	845	33	41	2,857	3,112	312	340	5,527

* 総数に軽自動車は含まない。軽自動車に軽二輪車は含まない。

資料：千葉県統計年鑑

軽自動車台数

各年 4 月 1 日現在

区 分	総 数	原 動 機 付 自 転 車				軽 自 動 車 及 び 小 型 特 殊 自 動 車						二 輪 の 小 型 自 動 車	ボ ー ト ト レ ー ラ ー
		50 cc 以 下	50 cc 超 90 cc 以 下	90 cc 超 125 cc 以 下	ミ ニ カ ー	二 輪	三 輪	四 輪 車		農 耕 用	特 殊 作 業 用		
								乗 用	貨 物				
平成 29 年	7,560	715	45	73	17	139	1	3,422	1,986	805	43	303	11
30	7,510	660	48	76	17	145	1	3,452	1,976	776	46	301	12
令和元年	7,399	609	51	83	16	152	2	3,419	1,935	772	47	304	9
2	7,375	569	52	91	17	164	2	3,427	1,924	765	50	306	8
3	7,336	547	53	93	18	176	2	3,429	1,891	748	49	321	9

資料：町民課

JR駅別1日平均運輸状況

単位:人

区分	笹川駅			下総橋駅		
	計	普通	定期	計	普通	定期
平成28年度	371	84	286	—	—	—
29	347	72	275	—	—	—
30	320	69	251	—	—	—
令和元年	318	67	250	—	—	—
2	—	—	—	—	—	—

* 無人駅の乗車人数は公表されていない。

資料:千葉県統計年鑑

* 端数処理の関係で総数と内数の合計が一致しない場合がある。

町内循環バス利用者数

単位:人

区分		町内	旭中	香取	神代	笹川	橋	東城	笹川	神代	合計
		1週	ル中央病院	医療センター	ル	ル	ル	ル	ル・橋	ル・東城	
平成29年度		2,875	7,304		443	1,141	625	341			10,179
30	4月～8月	1,433	3,148		182	595	229	124			5,711
	9月～3月	1,216	3,846	1,538	76	149		67	943	458	8,293
令和元年度		2,839	5,023	3,998	160		319	103	611	176	13,229
2		1,551	2,905	3,358	76		121	38	291	122	8,462
3		1,782	3,374	4,296	75		129	48	329	147	10,180

資料:健康福祉課

教 育 ・ 文 化

幼稚園の概況

各年5月1日現在

区 分	園 数	学級数	園 児 数				教員数	園 舎 面 積		園 地 面 積 (㎡)	園 舎 面 積 (㎡)	園 児 1 人 の 面 積 (㎡)	園 児 1 人 の 面 積 (㎡)
			総 数 (人)	男	女	増 減 率 前 年 (%)		木 造 (㎡)	非 木 造 (㎡)				
平成 29 年度	2	4	36	16	20	△ 23.4	7	994	—	5,941	27.6	165.0	
30	2	2	23	8	15	△ 36.1	7	994	—	5,941	43.2	258.3	
令和 元 年度	1	2	62	35	27	169.6	9	572	—	3,250	9.2	52.4	
2	1	2	49	28	21	△ 21.0	9	572	—	3,086	11.7	63.0	
3	1	2	62	39	23	26.5	9	572	—	3,086	9.2	49.8	

資料:学校基本調査、公立学校施設台帳

小学校の概況

各年5月1日現在

区 分	学 校 数	学級数	児 童 数				教員数	校 舎 面 積		校 地 面 積 (㎡)	校 舎 面 積 (㎡)	児 童 1 人 の 面 積 (㎡)	児 童 1 人 の 面 積 (㎡)
			総 数 (人)	男	女	増 減 率 前 年 (%)		木 造 (㎡)	非 木 造 (㎡)				
平成 29 年度	5	43(8)	610	321	289	△ 5.3	78	62	16,342	81,773	26.9	134.1	
30	5	44(9)	597	307	290	△ 2.1	74	62	16,342	81,773	27.5	137.0	
令和 元 年度	5	44(9)	573	292	281	△ 4.0	77	62	16,342	81,773	28.6	142.7	
2	1	23(5)	562	291	271	△ 1.9	36	—	5,333	26,877	9.5	47.8	
3	1	23(5)	532	271	261	△ 5.3	39	—	5,333	26,877	10.0	50.5	

* 学級数()は特別支援学級

資料:学校基本調査、公立学校施設台帳

中学校の概況

各年5月1日現在

区 分	学 校 数	学級数	生 徒 数				教員数	校 舎 面 積		校 地 面 積 (㎡)	校 舎 面 積 (㎡)	生 徒 1 人 の 面 積 (㎡)	生 徒 1 人 の 面 積 (㎡)
			総 数 (人)	男	女	増 減 率 前 年 (%)		木 造 (㎡)	非 木 造 (㎡)				
平成 29 年度	1	12(2)	341	162	179	△ 1.7	26	14	8,169	88,984	24.0	261.0	
30	1	12(2)	315	151	164	△ 7.6	25	14	8,169	88,984	26.0	282.5	
令和 元 年度	1	13(2)	328	165	163	4.1	27	14	8,169	88,984	24.9	271.3	
2	1	11(2)	299	155	144	△ 8.8	27	14	7,369	89,427	24.7	299.1	
3	1	11(2)	316	166	150	5.7	28	14	7,369	89,427	23.4	283.0	

* 学級数()は特別支援学級

資料:学校基本調査、公立学校施設台帳

小中学校施設(教室)の利用状況 令和3年5月1日現在

区 分		計	東庄小	東庄中
保有教室数	普通教室	34	23	11
	特別教室	32	11	21
現在の学級数		34	23	11

資料:教育委員会

卒業後の進路別卒業生数

各年5月1日現在 単位：人

区分	計			A 高等学校 進学者		B 専修学校 (高等課程 進学者)		C 専修学校等 (一般課程 入学者)		D 就職者		E 無業者 及び 死亡、不詳	
	計	男	女	男	女	男	女	男	女	男	女	男	女
平成 29 年	136	64	72	64	72	—	—	—	—	—	—	—	—
30	118	60	58	60	55	—	—	—	—	—	—	—	3
令和 元年	101	46	55	46	54	—	—	—	—	—	—	—	1
2	126	59	67	57	65	—	—	—	—	—	—	2	2
3	86	46	40	46	40	—	—	—	—	—	—	—	—

区分	再 掲					A 高等学 校進学 率 (%)	B 専修学 校高等 進学 率 (%)	就 職 率 (%)
	Aのう ち他県 への進 学者	A・B・C のうち 就職者						
		計	Aの うち	Bの うち	Cの うち			
平成 29 年	6	—	—	—	—	100.0	—	—
30	5	—	—	—	—	97.5	—	—
令和 元年	3	—	—	—	—	99.0	—	—
2	2	—	—	—	—	96.8	—	—
3	1	—	—	—	—	100.0	—	—

資料：学校基本調査

町内の指定文化財

令和3年4月1日現在

指定区分	番号	種類	名称	所在地・番地	所有者	指定年月日	員数 面積	
県	1	無形民俗文化財	笹川の神楽	笹川い 677	諏訪神社 氏子総代会	昭和 40.4.27		
	2	有形文化財 (絵画)	紙本著色鉄牛和尚像	小南 690	福聚寺	45.4.17	1幅	
	3	有形文化財 (絵画)	紙本著色隠元和尚像 紙本著色木庵和尚像 紙本著色鉄牛和尚像	小南 690	福聚寺	45.4.17	3幅	
	4	有形文化財 (書跡)	隠元・木庵・即非墨蹟	小南 690	福聚寺	45.4.17	1幅	
	5	史跡	鉄牛和尚墓	小南 690	福聚寺	45.4.17	1基	
	6	有形文化財 (絵画)	絹本著色十六羅漢像	小南 1021	蔵福寺	46.3.26	4巻	
	7	有形文化財 (古文書)	天正 検地帳	下総国香取郡東庄郡 郷枝鹿野戸村野帳	笹川ろ 1044	鹿野戸区	57.4.6	3冊
			下総国香取郡東庄郡 郷枝谷津村野帳	谷津 191	谷津区	57.4.6	2冊	
			下総国香取郡東庄郡 郷枝今郡村野帳	今郡 346	今郡区	57.4.6	2冊	
8	有形文化財 (典籍)	伝東常縁筆詠草断簡	宮本 406	東大社	平成 11.3.30	1幅		
9	有形文化財 (彫刻)	木造妙見菩薩立像	笹川い 4713-11	東庄町	13.3.30	1軀		
町	1	有形文化財 (絵画)	紙本著色多田舎人肖像	笹川い 2280	西福院	昭和 48.2.19	3幅	
	2	有形文化財 (彫刻)	木造十一面観音坐像	小南 690	福聚寺	48.2.19	1軀	
	3	有形文化財 (彫刻)	木造聖観音立像	夏目 2377	禅定院	48.2.19	1軀	
	4	有形文化財 (彫刻)	銅像聖観音立像	笹川い 2280	西福院	48.2.19	1軀	
	5	有形文化財 (工芸品)	木製玉体宝函	宮本 434	東大社	48.2.19	1基	
	6	有形文化財 (書跡)	紙本大般若経奥書集	宮本 434	東大社	48.2.19	1幅	
	7	有形文化財 (考古)	下総式石塔婆	東今泉 942	東泉寺	48.2.19	1基	
	8	無形民俗文化財	左右大神の神楽	舟戸 716	左右大神 神楽保存会	56.4.23		
	9	有形文化財 (書跡)	鉄牛・伊達綱村・ 稲葉正通墨蹟	小南 690	福聚寺	61.7.25	3巻	
	10	有形文化財 (書跡)	柱 聯	小南 690	福聚寺	61.7.25	1対	
	11	有形文化財 (書跡)	自牧・観音堂・常寂光・ 三友関扁額	小南 690	福聚寺	61.7.25	4枚	
	12	史跡	大友城址	大友政所台 遠所台		61.7.25	約 12,000㎡	
	13	有形文化財 (古文書)	東家文書	笹川い 4713-11	東庄町	平成 8.6.25	一括34点	
	14	有形文化財 (彫刻)	山車彫刻	笹川い 680	大木戸区	22.9.27	一括32点	
	15	無形民俗文化財	東大社式年大神幸祭	宮本 434	東大社	22.10.26		

資料：教育課

町内施設利用状況

(1) 公民館

区 分	回 数	延人数
平成 29 年度	1,433	25,437
30	1,452	25,946
令和元年度	1,384	26,965
2	763	10,051
3	1,105	14,949

資料：公民館

(2) 図書館

区 分	蔵書冊数	うち 児童図書数	貸出登録者数		貸 出 冊 数	
			総 数	うち児童	総 数	うち児童
平成 29 年度	24,369	10,176	3,416	1,088	15,415	5,744
30	25,272	10,424	3,539	1,115	15,950	5,233
令和元年度	26,109	10,777	3,635	1,147	15,994	5,585
2	26,883	11,045	3,742	1,155	13,219	4,084
3	28,402	11,140	3,836	1,193	17,967	5,411

資料：図書館

(3) ふれあいセンター

区 分	回 数	延人数
平成 29 年度	635	7,334
30	707	7,063
令和元年度	593	6,011
2	415	3,878
3	522	5,327

資料：まちづくり課

(4) ふれあい公園交流センター

区 分	回 数	人 数
平成 29 年度	60	1,205
30	28	732
令和元年度	28	890
2	14	316
3	18	355

資料：まちづくり課

(5) 青馬の里

区 分	延人数
平成 29 年度	1,955
30	1,655
令和元年度	352
2	0
3	116

資料：健康福祉課

(6) 憩いの里

区 分	延人数
平成 29 年度	2,194
30	1,865
令和元年度	2,205
2	1,340
3	1,311

資料：健康福祉課

(7) 児童館

区 分	延人数
平成 29 年度	12,127
30	11,690
令和元年度	9,144
2	4,740
3	7,011

資料：健康福祉課

(8) 町民体育館

区 分	総 数	
	件数	延人数
平成 29 年度	1,378	12,429
30	1,113	10,923
令和元年度	1,056	9,990
2	859	7,762
3	917	8,089

(9) 町民神代体育館

区 分	総 数	
	件数	延人数
令和 2 年度	205	2,132
3	283	1,918

(10) 町民橘体育館

区 分	総 数	
	件数	延人数
令和 2 年度	230	3,660
3	367	6,541

(11) 町民石出体育館

区 分	総 数	
	件数	延人数
令和 2 年度	262	4,177
3	363	4,462

(12) 町民東城体育館

区 分	総 数	
	件数	延人数
令和 2 年度	127	1,123
3	210	1,727

(13) 宮野台運動公園

区 分	野 球 場		テニスコート	
	件 数	延人数	件 数	延人数
平成 29 年度	198	4,789	367	2,855
30	160	4,238	282	2,107
令和元年度	168	3,987	385	2,278
2	219	4,363	325	1,792
3	221	3,316	354	1,968

資料：教育課

(14) 東城グラウンド

区 分	件 数	延人数
平成 29 年度	54	883
30	115	2,538
令和元年度	97	2,675
2	101	2,016
3	126	3,733

資料：教育課

(15) スポーツ広場

区 分	件 数	延人数
平成 29 年度	516	5,064
30	532	4,728
令和元年度	542	3,663
2	498	3,460
3	642	4,647

資料：教育課

(16) ホームページアクセス件数

区 分	件 数
平成 29 年度	222,885
30	431,652
令和元年度	766,402
2	862,137
3	1,035,707

資料：総務課

社会福祉

国民年金

(1) 加入状況

単位：人

区分	被保険者数	内 訳		
		1号加入	任意加入	3号加入
平成29年度	2,512	1,831	16	665
30	2,337	1,706	11	620
令和元年度	2,181	1,587	13	581
2	2,106	1,519	13	574
3	2,053	1,509	11	533

資料：国民年金事業状況統計表

(2) 給付状況

単位：千円

区分	総 額	
	件数	給付額
平成29年度	5,258	3,465,478
30	5,312	3,515,546
令和元年度	5,353	3,561,341
2	5,365	3,602,728
3	5,369	3,615,561

区分	老齢基礎年金		障害基礎年金		遺族基礎年金		寡婦年金	
	件数	給付額 (千円)	件数	給付額 (千円)	件数	給付額 (千円)	件数	給付額 (千円)
平成29年度	4,890	3,143,985	334	297,253	26	20,263	8	3,976
30	4,950	3,197,512	333	295,500	24	20,167	5	2,367
令和元年度	4,996	3,250,110	320	283,877	30	24,024	7	3,330
2	5,016	3,297,175	316	279,573	30	24,597	3	1,382
3	5,015	3,311,765	308	270,218	37	29,751	9	3,827

* 旧法と新法を合算

資料：国民年金市区町村別総括表

身体障害者手帳交付者数

各年3月31日現在

区分	総数	視覚 障害	聴覚・ 平衡機能	音声 言語	肢 体 不自由	内 部 障 害	知的 障 害	精神 障 害
平成29年度	648	36	26	8	245	157	103	73
30	650	35	25	6	244	155	105	80
令和元年	663	36	26	7	245	154	102	93
2	679	35	26	8	244	157	109	100
3	694	35	26	8	241	163	114	107

資料：健康福祉課

後期高齢者医療

(1) 加入状況

区 分	総人口 (年度末)	加入者 A (人)	加入率 (%)	特別会計 歳入決算額 B (千円)	1人当たり 財政規模 $\frac{B}{A}$ (千円)	一般会計 よ 繰入金 (千円)	一般会計 依存率 (%)
平成29年度	14,206	2,563	18.0	147,321	57	41,379	28.1
30	13,971	2,598	18.6	160,510	62	43,084	26.8
令和元年度	13,753	2,592	18.9	163,590	63	40,110	24.5
2	13,580	2,568	18.9	175,781	68	42,793	24.3
3	13,287	2,646	19.9	180,527	68	42,891	23.8

(2) 給付状況

区 分	件 数	受診日数	給 付 額 (千円)	1件当たり 給付額 (円)	1人当たり 給付額 (円)
平成29年度	47,614	77,673	1,665,123	34,971	649,677
30	48,220	77,614	1,691,043	35,069	650,902
令和元年度	48,898	79,017	1,741,178	35,608	671,751
2	46,003	73,848	1,718,042	37,346	669,019
3	47,421	76,129	1,864,973	39,328	704,827

$$* 1人当たり給付額 = \frac{\text{給付額}}{\text{加入者}}$$

(3) 健康診査受診状況

区 分	対象者 (人)	受診者 (人)	受診率 (%)
平成29年度	2,334	612	26.2
30	2,400	674	28.1
令和元年度	2,403	773	32.2
2	2,401	745	31.0
3	2,377	786	33.1

資料：町民課

国民健康保険

(1) 加入状況

区 分	総人口 (年度末)	加入者 A	加入率 (%)	特 別 会 計 歳 入 決 算 額 B (千円)	1 人 当 たり 財 政 規 模 $\frac{B}{A}$ (円)
平成 29 年度	14,206	4,438	31.2	2,439,919	549,779
30	13,971	4,360	31.2	1,982,271	454,649
令和元年度	13,753	4,167	30.3	1,978,386	474,775
2	13,580	3,984	29.3	1,907,031	478,672
3	13,287	3,838	28.9	1,867,155	486,492

* 総人口：住基人口、加入者：国保事業年報

(2) 給付状況

単位：千円

区 分	総 額	療養給付	療養費	高 額 療養費	出産育児 一時金	葬祭費	1 人 当 たり 給付額
平成 29 年度	1,063,303	923,320	10,773	124,300	3,360	1,550	240
30	1,094,922	950,341	10,114	128,193	5,024	1,250	251
令和元年度	1,103,739	953,645	10,237	135,937	2,520	1,400	265
2	1,016,061	881,076	7,706	123,039	2,940	1,300	255
3	1,112,784	957,780	9,193	140,681	3,780	1,350	290

* 1 人 当 たり 給 付 額 = $\frac{\text{給付総額}}{\text{加入者}}$

(3) 健康診査受診の状況

区 分	対象者 (人)	受診者 (人)	受診率 (%)
平成 29 年度	3,308	1,789	54.1
30	3,207	1,853	57.8
令和元年度	3,106	1,892	60.9
2	3,007	1,572	52.3
3	2,877	1,686	58.6

資料：町民課

生活保護

(1) 保護の状況

各年3月31日現在

区 分	被保護世帯数	被保護人員	扶 助 人 員				
			生活扶助	住宅扶助	介護扶助	医療扶助	その他の扶助
平成29年度	63	81	63	35	22	65	3
30	71	93	70	40	29	77	2
令和元年度	75	97	71	42	28	75	2
2	80	94	74	41	24	71	3
3	82	95	75	42	20	77	3

(2) 保護費の内訳

各年3月31日現在 単位：円

区 分	総 額	生活扶助	住宅扶助	介護扶助	医療扶助	その他の扶助
平成29年度	45,816,170	34,456,181	9,387,259	58,580	789,386	1,124,764
30	32,809,516	24,067,861	7,384,018	24,570	401,928	931,139
令和元年度	51,740,290	37,371,451	12,270,740	15,800	452,059	1,630,240
2	52,745,699	37,757,952	12,573,479	9,635	519,795	1,884,838
3	53,363,068	38,129,790	12,986,004	11,280	553,650	1,682,344

区 分	その他扶助内訳				
	教育扶助	葬祭扶助	生業扶助	出産扶助	期末一時
平成29年度	213,880	176,930	75,770	0	658,184
30	72,200	0	83,830	0	775,109
令和元年度	162,940	381,880	136,940	0	948,560
2	125,760	713,900	176,907	0	868,271
3	197,740	139,707	505,996	0	838,901

資料：香取健康福祉センター

保育所の状況

各年4月1日現在

区分	園数			定員	実人員	年齢別内訳						保育士数
	計	公	私			0歳	1歳	2歳	3歳	4歳	5歳	
平成29年度	3	-	3	270	286 (16)	7	41 (4)	50 (2)	80 (7)	70	38 (3)	39
30	3	-	3	270	296 (10)	7	39 (2)	53 (3)	61	85 (5)	51	41
令和元年度	3	-	3	260	255 (8)	5	30 (1)	62 (1)	66 (3)	65	27 (3)	43
2	3	-	3	260	250 (7)	11	31 (1)	40 (1)	77 (2)	67 (3)	24	42
3	3	-	3	260	232 (6)	7	30	51 (1)	52 (2)	81 (2)	11 (1)	41

* ()内は町外からの入所人員。

資料：健康福祉課

放課後児童クラブ利用状況

単位：人

区分	ゆめゆめクラブ	すぎのこクラブ	合計
平成29年度	8,972	10,824	19,796
30	8,842	10,074	18,916
令和元年度	9,116	12,093	21,209
区分	東庄町放課後児童クラブ		合計
令和2年度	—	—	18,900
3	—	—	24,567

* 対象・ゆめゆめクラブ：笹川小学校

資料：健康福祉課

・すぎのこクラブ：神代・橘・石出・東城小学校

・東庄町放課後児童クラブ：東庄小学校

シニアクラブの加入状況

各年4月1日現在

区分	クラブ数	会員数	65歳以上人口	加入率(%)
平成29年度	16	349	5,070	6.9
30	15	317	5,162	6.1
令和元年	15	309	5,209	5.9
2	14	285	5,214	5.5
3	14	276	5,228	5.3

資料：社会福祉協議会

保 健 ・ 衛 生

保健対策事業実施状況

(1) 健康教育・健康相談

区 分	健康教育		健 康 相 談			
	集 団		総 合		重 点	
	回数	人数	回数	人数	回数	人数
平成 29 年度	27	1,655	99	1,778	12	2,302
30	29	2,022	67	1,354	12	2,304
令和元年度	27	1,241	138	1,716	12	2,195
2	13	144	58	1,400	9	2,159
3	12	64	26	2,144	9	2,114

(2) 検診

区 分	胃がん検診			子宮がん検診			乳がん検診		
	対象者	受診者	受診率 (%)	対象者	受診者	受診率 (%)	対象者	受診者	受診率 (%)
平成 29 年度	4,445	1,009	22.7	4,151	426	10.3	3,090	1,233	39.6
30	4,119	972	23.6	3,895	1,050	27.0	2,891	1,081	37.4
令和元年度	4,072	959	23.6	3,842	476	12.4	2,865	1,155	40.3
2	5,256	914	17.4	4,413	690	15.6	3,451	607	17.6
3	3,802	901	23.7	3,633	623	17.1	2,680	1,146	42.8

区 分	肺がん検診			大腸がん検診			前立腺がん健診		
	対象者	受診者	受診率 (%)	対象者	受診者	受診率 (%)	対象者	受診者	受診率 (%)
平成 29 年度	6,252	2,806	33.4	6,252	1,283	20.5	2,243	700	31.2
30	5,864	2,079	35.5	5,864	1,145	19.5	2,174	671	30.9
令和元年度	5,805	2,029	35.0	5,805	1,174	20.2	2,083	683	32.8
2	6,961	1,862	26.7	6,961	1,175	16.9	2,004	142	7.1
3	5,478	1,904	34.8	5,478	1,139	20.8	1,930	225	11.7

区 分	骨粗しょう症検診	成人歯科検診
	受診者	受診者
平成 29 年度	118	19
30	112	18
令和元年度	100	15
2	91	29
3	130	20

資料：健康福祉課
出典：地域保健
健康増進事業報告

母子保健事業実施状況

区 分	母親教室	4・5カ月児健診			9カ月児相談		
	受診者	対象者	受診者	受診率 (%)	対象者	受診者	受診率 (%)
平成 29 年度	18	65	60	92.3	77	76	98.7
30	34	62	64	103.2	58	57	98.2
令和元年	26	60	60	100	59	59	100
2	23	44	40	90.9	49	48	97.9
3	16	54	52	96.3	55	51	92.7

区 分	1歳6カ月児健診			3歳児健診			2歳児歯科健診		
	対象者	受診者	受診率 (%)	対象者	受診者	受診率 (%)	対象者	受診者	受診率 (%)
平成 29 年度	75	77	102.7	80	80	100	71	62	87.3
30	65	64	98.5	73	70	95.9	80	74	92.5
令和元年	53	50	94.3	84	84	100	60	55	91.6
2	78	77	98.7	61	59	96.7	75	58	77.3
3	48	45	93.7	64	64	100	71	69	97.1

* 各年の受診者には、以前未実施でその年に実施した人を含む。

資料：健康福祉課

結核予防事業実施状況

区 分	平成 29 年度			平成 30 年度			令和元年度		
	該当者	接種者	接種率 (%)	該当者	接種者	接種率 (%)	該当者	接種者	接種率 (%)
X 間 接 撮 影	5,070	1,424	28.1	5,222	1,435	27.5	4,988	1,439	28.8

区 分	令和 2 年度			令和 3 年度		
	該当者	接種者	接種率 (%)	該当者	接種者	接種率 (%)
X 間 接 撮 影	5,214	1,319	25.3	4,759	1,375	28.9

資料：健康福祉課

献血推進事業実施状況

区 分	平成 29 年度	平成 30 年度	令和元年度	令和 2 年度	令和 3 年度
採血者数	197	216	195	179	151

資料：健康福祉課

予防接種事業実施状況

1. 定期予防接種

区 分		平成 29 年度			平成 30 年度			令和元年度			
		該当者	接種者	接種率 (%)	該当者	接種者	接種率 (%)	該当者	接種者	接種率 (%)	
麻しん・風しん 混合	1 期	69	71	102.9	83	61	73.5	54	71	131.5	
	2 期	91	72	79.1	81	82	101.2	90	79	87.8	
ポリオ		308	7	2.3	248	1	0.4				
四種混合	1 期	初回	231	198	85.7	186	190	102.2	177	191	107.9
		追加	77	80	103.9	62	66	106.5	59	62	105.1
二種混合		94	73	77.7	119	106	89.1	59	80	135.6	
ヒブワクチン		312	260	83.3	216	252	116.7	248	249	100.4	
小児肺炎球菌		312	260	83.3	216	251	116.2	248	255	102.8	
子宮頸がん		171	0	0	213	0	0	138	0	0.0	
水痘		138	145	105.1	166	118	71.1	108	120	111.1	
日本脳炎	1 期	255	307	120.4	233	215	92.3	232	298	128.4	
	2 期	102	67	65.7	107	62	57.9	101	74	73.3	
BCG		78	62	79.5	54	60	111.1	62	65	104.8	
B 型肝炎		234	195	83.3	162	174	107.4	186	182	97.8	
成人肺炎球菌		1,224	465	38.0	1,162	364	31.3	1,158	136	11.7	
高齢者インフルエンザ		5,070	2,104	41.5	5,162	2,139	41.4	5,209	2,275	43.7	

区 分		令和 2 年度			令和 3 年度			
		該当者	接種者	接種率 (%)	該当者	接種者	接種率 (%)	
麻しん・風しん 混合	1 期	84	50	60.2	55	51	92.7	
	2 期	95	77	81.1	81	78	96.3	
ポリオ								
四種混合	1 期	初回	168	150	89.3	156	175	112.2
		追加	56	76	135.7	52	57	109.6
二種混合		109	94	86.2	103	90	87.4	
ヒブワクチン		216	214	99.1	200	229	114.5	
小児肺炎球菌		216	207	95.8	200	227	113.5	
子宮頸がん		183	0	0.0	147	14	9.5	
水痘		130	124	95.4	110	106	96.4	
日本脳炎	1 期	246	263	106.9	194	208	107.2	
	2 期	95	88	92.6	84	75	89.3	
BCG		54	48	88.9	50	54	108.0	
B 型肝炎		162	142	87.7	150	174	116.0	
成人肺炎球菌		1,115	178	16.0	1,243	157	12.6	
高齢者インフルエンザ		5,214	2,997	57.5	5,228	2,538	48.5	
ロタウイルス		162	46	28.4	150	121	80.7	

* 各年の接種者には、以前未実施でその年に実施した人を含む。

資料:健康福祉課

2.任意予防接種

区 分	平成 29 年度	平成 30 年度	令和元年度	令和 2 年度	令和 3 年度
	接種数	接種数	接種数	接種数	接種数
ロタウイルス	120	124	115	34	
おたふくかぜ	94	93	101	81	78
高齢者肺炎球菌	20	28	5	14	3

資料:健康福祉課

年次別死因順位

区 分	総数	1 位		2 位		3 位	
		死 因	死亡数	死 因	死亡数	死 因	死亡数
平成 27 年	193	悪性新生物	53	心疾患	34	脳血管疾患	22
28	187	悪性新生物	44	心疾患	34	脳血管疾患	29
29	187	心疾患	36	脳血管疾患	21	悪性新生物	15
30	193	悪性新生物	57	心疾患	43	肺炎	21
令和元年	187	悪性新生物	37	心疾患	37	脳血管疾患	18

* 公表されている最新の年度は令和元年。(令和 5 年 3 月時点)

資料：健康福祉課

医療施設及び薬局数

令和 3 年 3 月 31 日現在

病 院		一般診療所		歯科診療所	薬局数
施設数	病床数	施設数	病床数		
1	80	5	—	5	3

資料：香取保健所

東庄病院利用状況

入院・外来延患者数の推移

(単位：人)

区 分		平成 29 年度	平成 30 年度	令和元年度	令和 2 年度	令和 3 年度
入 院		18,402	18,006	18,229	17,031	18,043
うち介護保険分		11,317	11,017	11,454	10,884	11,002
外 来		27,583	28,427	28,216	26,587	24,303
計		45,985	46,433	46,455	43,618	42,346
一 日 当たり	入院	50.4	49.3	49.8	46.7	49.4
	外来	102.9	106.9	106.9	100.3	91.7

資料：東庄病院

ごみ収集状況

区 分	平成29年度	平成30年度	令和元年度	令和2年度	令和3年度
ごみ収集人口(人)	14,341	14,023	13,884	13,660	13,440
可燃ごみ収集量(t)	3,746	3,710	3,774	4,190	4,265
植物廃材リサイクル	234	241	496	198	145
不燃ごみ収集量(t)	189	202	214	237	200
粗大ごみ収集量(t)	—	—	—	—	—
資源ごみ収集量(t)	251	275	283	347	328
ビン・カン	153	165	152	152	139
ペットボトル	27	31	29	35	35
紙類	40	40	53	97	92
布類	13	13	18	27	24
容器包装プラスチック	18	26	31	36	38
合 計	4,186	4,187	4,271	4,774	4,793

* H28より粗大ごみのみの集計は実施していない。

ごみ処理状況

区分	平成29年度	平成30年度	令和元年度	令和2年度	令和3年度
焼却処理量(t)	3,678	3,500	3,279	4,242	4,322
焼却灰埋立て量	525	415	386	391	317
エコセメント化量	—	—	—	—	—
埋立て処分量(t)	93	103	103	76	62
再資源化量(t)	346	361	147	126	104
合 計	4,117	3,964	3,529	4,444	4,488

* エコセメント化は平成24年度から実施していない。

し尿収集及び浄化槽清掃状況

区 分	平成29年度	平成30年度	令和元年度	令和2年度	令和3年度
し尿収集人口(人)	1,140	1,382	1,225	1,194	1,109
し尿収集量(kℓ)	856	789	796	724	698
浄化槽清掃人口(人)	13,201	12,641	12,659	12,466	12,331
浄化槽汚泥収集量(kℓ)	4,516	4,735	4,446	4,440	4,342

資料:香取広域市町村圏事務組合

介 護

介 護 保 険

(1) 要介護認定者数

単位：人

年 度	区被保険者	要支援 1	要支援 2	要介護 1	要介護 2	要介護 3	要介護 4	要介護 5	合 計
平成29年度	第1号	68	92	141	145	107	116	86	755
	第2号	3	5	4	3	2	3	1	21
30	第1号	85	99	143	145	121	112	82	787
	第2号	2	2	2	3	2	4	2	17
令和元年度	第1号	99	113	127	137	120	115	96	807
	第2号	1	3	0	3	3	2	3	15
2	第1号	107	107	136	130	126	118	87	811
	第2号	1	2	1	5	2	4	2	17
3	第1号	107	114	125	129	127	120	77	799
	第2号	0	2	3	2	1	3	3	14

(2) 介護サービス利用件数及び給付額

単位：〔上段：人〕
〔下段：千円〕

区 分	平成29年度	平成30年度	令和元年度	令和2年度	令和3年度
居宅介護サービス	7,388	7,534	7,882	7,682	7,447
	355,426	346,879	377,737	354,646	349,209
地域密着型介護サービス	1,813	1,808	1,707	1,706	1,812
	247,671	250,557	242,923	244,734	251,395
居宅介護サービス計画	3,997	3,874	4,104	3,987	3,926
	54,821	54,199	57,458	56,776	58,123
介護予防サービス	839	987	1,201	1,298	1,410
	17,905	21,235	23,463	26,069	28,645
地域密着型介護予防サービス	18	30	49	72	79
	1,010	1,928	3,525	4,074	5,174
介護予防サービス計画	962	1,263	913	950	1,009
	4,195	5,548	4,014	4,182	4,565
施設介護サービス	1,658	1,837	1,883	1,871	1,986
	416,465	453,298	487,978	495,205	512,165
高額介護サービス	2,313	2,403	2,549	2,438	2,530
	27,284	28,518	31,615	31,573	31,916
高額医療合算介護サービス	127	21	128	141	144
	3,140	421	3,096	3,318	3,141
特定入所者介護サービス	1,603	1,726	1,861	1,768	1,760
	61,667	66,862	72,709	68,656	65,352
審査支払手数料	16,283	16,746	17,611	17,450	17,574
	814	837	880	872	879
合 計	37,001	38,229	39,888	39,363	39,677
	1,190,398	1,230,282	1,305,398	1,290,105	1,310,564

* 介護給付通知書より(高額介護サービスのみ年報)

資料：健康福祉課

地域包括支援センター

(1) 相談件数

区 分	延 べ 件 数												
	方 法 別					内 容 別							
	計	電 話	来 所	訪 問	そ の 他	計	関 介 す る 相 談 に	医 療 相 談	関 する 相 談	そ の 他 の 相 談	障 害 に 関 する 相 談	実 態 把 握	(疑 含 む) 虐 待
平成 29 年度	1,761	481	294	838	148	1,761	1,291	47	81	4	179	38	121
30	1,797	397	239	1,011	150	1,797	1,367	42	73	4	152	37	122
令和 元 年度	1,948	552	267	967	162	1,948	1,440	51	55	7	158	41	196
2	1,878	722	204	738	214	1,878	1,487	21	37	2	77	70	184
3	1,776	605	200	707	264	1,776	1,366	15	42	0	96	33	224

(2) 介護予防教室

区 分	機能訓練		
	回数	人数	
		実	延
平成 29 年度	90	214	2,359
30	88	187	2,248
令和 元 年度	109	192	2,009
2	16	92	92
3	12	58	151

資料: 地域包括支援センター

訪問看護ステーション

訪問看護利用状況

区 分	利用者数 (人)	延べ件数
平成 29 年度	242	1,580
30	250	1,439
令和 元 年度	235	1,257
2	192	1,119
3	244	1,423

資料: 訪問看護ステーション

消 防 ・ 公 安

消防力の状況

区 分		平成29年	平成30年	令和元年	令和2年	令和3年	
消防本部・署	本部署を併設	1	1	1	1	1	
	分 署	6	6	6	6	6	
	消防吏員(実員)	210	209	212	211	211	
	消防ポンプ自動車 (化学車含む)	15	15	15	15	15	
	救急自動車	8	8	8	8	8	
消防団	分 団	4	4	4	4	4	
	団員(非常勤)	229	235	229	229	228	
	消防ポンプ自動車	2	2	2	2	2	
	小型動力ポンプ	20	20	20	19	19	
	団指揮広報車	1	1	1	1	1	
消防水利	消 火 栓	206	206	207	208	210	
	防火水槽	40 m ³ 以上	159	159	159	159	159
		20~40m ³ 未満	56	56	55	55	55
火災	火災発生件数 (東庄町)	15	7	6	3	5	
	損害額(千円)	5,334	19,812	2,891	438	12,651	
救急	救急車数	1	1	1	1	1	
	出動回数(東庄町)	495	576	538	562	537	

資料：香取広域市町村圏事務組合消防本部

種別別火災発生件数と損害見積額

単位：件数＝件、損害額＝千円

区 分	総 数		建 物		林 野		車 輦		その他	
	件数	損害額	件数	損害額	件数	損害額	件数	損害額	件数	損害額
平成 29 年	15	5,334	7	5,309	1	0	0	0	7	25
30	7	19,812	5	18,512	0	0	1	1,300	1	0
令和元年	6	2,891	4	2,771	0	0	1	120	1	0
2	3	438	1	438	2	0	0	0	0	0
3	5	12,651	2	12,646	1	0	0	0	2	5

資料：香取広域市町村圏事務組合消防本部

事故種別別救急車出動件数（東庄分署）

単位：件

区 分	総 数	火 災	自 然 災 害	水 難	交 通 事 故	労 働 災 害	運 動 競 技	一 般 負 傷	加 害	自 損 行 為	急 病	そ の 他
30	575	0	1	1	30	10	3	73	1	4	399	53
令和元年	538	0	0	1	37	10	0	74	0	7	363	46
2	562	0	0	0	34	7	0	88	1	5	386	41
3	537	1	0	2	25	14	3	70	1	6	360	55

資料：香取広域市町村圏事務組合消防本部

交通災害共済加入及び給付状況

区 分	加 入 (人)			給 付	
	総 数	一般会員	団体会員	件数 (件)	金額 (千円)
平成 29 年	1,631	603	1,028	1	175
30	1,567	595	972	1	100
令和元年	1,572	555	1,017	3	1,630
2	1,489	554	935	2	50
3	1,328	452	876	2	180

資料：総務課

交通事故発生状況

区 分	発生件数	死 傷 者 数 (人)		
		死傷者総数	うち死者数	うち負傷者数
平成 29 年	31	34	3	31
30	20	25	1	24
令和元年度	21	26	1	25
2	17	20	1	19
3	11	12	0	12

資料：千葉県警察本部「交通白書」

犯罪発生状況

区 分	総 数	凶悪犯	粗暴犯	窃盗犯	知能犯	風俗犯	その他
平成 29 年	80	1	7	60	0	2	10
30	71	0	4	54	7	0	6
令和元年度	62	0	2	51	0	0	9
2	47	0	5	26	2	0	14
3	37	0	3	27	1	1	5

資料：千葉県警察「犯罪統計」

上 水 道

上水道の状況

各年 3 月 31 日現在

区 分	行 政 区域内 人 口	給 水 区域内 人口 A	給 水 人 口 B	普及率 B A (%)	配 水 量			導 送 配水管 延 長 (km)
					年間総 配水量 (千m ³)	1 日最大 配水量 (m ³)	1 日平均 配水量 (千m ³)	
平成 29 年度	14,206	14,206	11,966	84.2	1,486	4,756	4.07	132.09
30	13,971	13,971	11,816	84.6	1,537	4,884	4.21	132.09
令和元年度	13,753	13,753	11,667	84.8	1,558	4,931	4.26	132.09
2	13,580	13,580	11,541	85.0	1,609	5,006	4.41	132.26
3	13,287	13,287	11,346	85.4	1,699	5,257	4.65	132.40

資料：まちづくり課

議 会 ・ 選 挙

議会開催状況

区 分	議員 定数	招集 回数	会期 日数	本会議 日数	提出議案数			請願・陳情 受付件数
					総数	長	議員	
平成29年	14	5	30	10	58	56	2	2
30	14	6	31	12	61	57	4	3
令和元年	14	7	29	12	106	98	8	6
2	14	7	27	10	80	75	5	2
3	14	5	28	10	63	60	3	3

資料：議会事務局

選挙の投票状況

区 分		当日有権者数 (人)	投 票 数 (票)	投 票 率 (%)
町 長	H30.12.23	無 投 票		
町 議 会 議 員	H30.12.23(補欠選挙)	12,049	2,788	23.14
	R1.11.17	11,849	6,637	56.01
衆 議 院 議 員	H29.10.22	小 12,274	7,007	57.09
		選 12,274	7,008	57.10
	R3.10.30	小 11,573	7,151	61.79
		選 11,573	7,150	61.78
参 議 院 議 員	R1. 7.21	選 11,976	5,446	45.47
		比 11,976	5,447	45.48
県 知 事	R3. 3.21	11,608	4,775	41.14
県 議 会 議 員	H31. 4.7	銚子・香取郡東庄町選挙区無投票		

* 小=小選挙区選出、比=比例代表選出、選=選挙区選出

資料：選挙管理委員会

選挙人名簿登録者数

各年9月定時登録時 単位：人

区 分	計	男	女
平成29年度	12,293	6,064	6,229
30	12,157	5,993	6,164
令和元年度	11,952	5,878	6,074
2	11,743	5,773	5,970
3	11,608	5,726	5,882

資料：選挙管理委員会

行 財 政

普通会計歳入歳出決算額

(1) 歳 入

区 分	平成 28 年 度		平成 29 年 度		平成 30 年 度		
	金 額 (千円)	構 成 比 (%)	金 額 (千円)	構 成 比 (%)	金 額 (千円)	構 成 比 (%)	
町税	1,448,545	27.5	1,467,640	26.9	1,466,529	24.7	
地方譲与税	81,154	1.5	74,922	1.4	75,516	1.3	
利子割交付金	—	—	1,012	0.0	2,089	0.0	
配当割交付金	536	0.0	8,229	0.2	6,854	0.1	
株式譲渡所得割交付金	4,449	0.1	9,609	0.2	6,300	0.1	
地方消費税交付金	212,383	4.0	216,792	4.0	237,864	4.0	
ゴルフ場交付金	13,295	0.3	11,971	0.2	12,271	0.2	
特別地方消費税交付金	—	—	—	—	—	—	
自動車取得税交付金	21,632	0.4	29,883	0.5	27,269	0.5	
軽油取引税交付金	—	—	—	—	—	—	
地方特例交付金	5,431	0.1	5,291	0.1	6,385	0.1	
地方交付税	1,766,161	33.5	1,699,521	31.2	1,695,921	28.6	
内 訳	普 通	1,605,230	30.5	1,581,341	29.0	1,574,485	26.5
	特 別	160,529	3.0	117,765	2.2	121,085	2.0
	震災復興特別	402	0.0	415	0.0	351	0.0
小 計	3,553,586	67.4	3,524,870	64.7	3,536,998	59.6	
交通安全対策特別交付金	2,659	0.1	2,643	0.0	2,428	0.0	
分担金・負担金	98,192	1.9	96,488	1.8	117,431	2.0	
使用料	12,517	0.2	11,951	0.2	12,393	0.2	
手数料	9,006	0.2	9,209	0.2	8,772	0.1	
国庫支出金	451,617	8.6	399,880	7.3	373,115	6.3	
県支出金	336,781	6.4	359,942	6.6	345,396	5.8	
財産収入	2,238	0.0	6,020	0.1	2,204	0.0	
寄付金	3,578	0.1	4,585	0.1	6,099	0.1	
繰入金	33,347	0.6	161,805	3.0	198,540	3.3	
繰越金	522,481	9.9	485,433	8.9	461,167	7.8	
諸収入	70,955	1.3	64,172	1.2	67,519	1.1	
町債	174,400	3.3	320,100	5.9	799,900	13.5	
その他	—	—	—	—	—	—	
合 計	5,271,357	100.0	5,447,098	100.0	5,931,962	100.0	

資料：決算カード

(1) 歳入

区 分	令和元年度		令和2年度		令和3年度		
	金額 (千円)	構成比 (%)	金額 (千円)	構成比 (%)	金額 (千円)	構成比 (%)	
町税	1,496,920	22.1	1,462,171	16.9	1,476,354	20.9	
地方譲与税	75,566	1.1	75,400	0.9	76,543	1.1	
利子割交付金	1,114	0.0	1,221	0.0	1,028	0.0	
配当割交付金	7,778	0.1	7,326	0.1	10,630	0.2	
株式譲渡所得割交付金	5,128	0.1	8,947	0.1	13,405	0.2	
地方消費税交付金	231,346	3.4	285,644	3.3	307,673	4.4	
ゴルフ場交付金	11,401	0.2	10,210	0.1	12,253	0.2	
特別地方消費税交付金	—	—	—	—	—	—	
自動車取得税交付金	15,768	0.2	2	0.0	0	0.0	
軽油取引税交付金	—	—	—	—	—	—	
自動車税環境性能割交付金	4,606	0.1	9,373	0.1	9,878	0.1	
法人事業税交付金	—	—	7,138	0.1	16,248	0.2	
地方特例交付金	26,621	0.4	13,302	0.2	17,237	0.2	
地方交付税	1,785,459	26.4	1,943,723	22.5	2,226,521	31.5	
内	普 通	1,624,400	24.0	1,801,971	20.9	2,068,527	29.3
内	特 別	160,800	2.4	141,431	1.6	157,759	2.2
内	震災復興特別	259	0.0	321	0.0	235	0.0
小 計	3,661,707	54.2	3,824,457	44.3	4,167,770	59.0	
交通安全対策特別交付金	2,218	0.0	2,397	0.0	2,362	0.0	
分担金・負担金	96,249	1.4	64,062	0.7	73,114	1.0	
使用料	10,768	0.2	16,702	0.2	19,364	0.3	
手数料	8,573	0.1	8,252	0.1	8,109	0.1	
国庫支出金	552,401	8.2	2,320,948	26.9	982,408	13.9	
県支出金	390,243	5.8	486,026	5.6	456,831	6.5	
財産収入	3,039	0.0	2,216	0.0	1,912	0.0	
寄付金	17,472	0.3	17,537	0.2	11,503	0.2	
繰入金	567,929	8.4	15,865	0.2	34,145	0.5	
繰越金	475,020	7.0	687,595	8.0	502,456	7.1	
諸収入	83,081	1.2	206,878	2.4	235,023	3.3	
町債	890,900	13.2	980,400	11.4	564,900	8.0	
その他	—	—	—	—	—	—	
合 計	6,759,600	100.0	8,633,335	100.0	7,059,897	100.0	

資料:決算カード

(2) 歳出(目的別)

区 分	平成 28 年度		平成 29 年度		平成 30 年度	
	金 額 (千円)	構成比 (%)	金 額 (千円)	構成比 (%)	金 額 (千円)	構成比 (%)
議 会 費	83,388	1.7	81,573	1.6	79,032	1.4
総 務 費	790,893	16.5	766,416	15.4	688,770	12.6
民 生 費	1,402,173	29.3	1,431,970	28.7	1,441,542	26.4
衛 生 費	605,838	12.7	636,262	12.8	773,250	14.2
労 働 費	—	—	—	—	—	—
農 林 水 産 業 費	243,436	5.1	273,911	5.5	246,707	4.5
商 工 費	67,548	1.4	99,325	2.0	87,483	1.6
土 木 費	406,930	8.5	357,423	7.2	415,255	7.6
消 防 費	265,272	5.5	261,106	5.2	266,696	4.9
教 育 費	485,470	10.1	611,265	12.3	996,150	18.3
災 害 復 旧 費	15	0.0	18,278	0.4	17,825	0.3
公 債 費	434,961	9.1	448,402	9.0	444,232	8.1
諸 支 出 金	—	—	—	—	—	—
前 年 度 繰 上 充 用	—	—	—	—	—	—
合 計	4,785,924	100.0	4,985,931	100.0	5,456,942	100.0

資料：決算カード

(2) 歳出(目的別)

区 分	令和元年度		令和2年度		令和3年度	
	金額 (千円)	構成比 (%)	金額 (千円)	構成比 (%)	金額 (千円)	構成比 (%)
議 会 費	82,438	1.4	80,526	1.0	80,287	1.3
総 務 費	636,574	10.5	2,318,398	28.5	769,618	12.7
民 生 費	1,625,695	26.8	1,567,709	19.3	1,804,801	29.9
衛 生 費	821,002	13.5	784,926	9.7	845,864	14.0
労 働 費	—	—	—	—	—	—
農 林 水 産 業 費	262,750	4.3	378,744	4.7	326,793	5.4
商 工 費	106,217	1.7	404,407	5.0	310,056	5.1
土 木 費	306,450	5.0	403,004	5.0	407,792	6.7
消 防 費	269,400	4.4	271,852	3.3	287,073	4.8
教 育 費	1,484,190	24.4	1,501,642	18.5	800,765	13.3
災 害 復 旧 費	39,972	0.7	6,486	0.1	1,877	0.0
公 債 費	437,317	7.2	413,185	5.1	407,078	6.7
諸 支 出 金	—	—	—	—	—	—
前 年 度 繰 上 充 用	—	—	—	—	—	—
合 計	6,072,005	100.0	8,130,879	100.0	6,042,004	100.0

資料:決算カード

(3) 歳出(性質別)

区 分		平成 28 年度		平成 29 年度		平成 30 年度		
		金額 (千円)	構成比 (%)	金額 (千円)	構成比 (%)	金額 (千円)	構成比 (%)	
人	人 件 費	834,128	17.4	845,061	16.9	835,431	15.3	
	うち職員給	498,694	10.4	506,428	10.2	503,730	9.2	
扶	助 費	724,192	15.1	736,550	14.8	715,754	13.1	
公	債 費	434,961	9.1	448,402	9.0	444,232	8.1	
	内 訳	元利償還金	434,961	9.1	448,402	9.0	444,232	8.1
		一時借入金利子	—	—	—	—	—	—
義務的経費小計		1,993,281	41.6	2,030,013	40.7	1,995,417	36.6	
物	件 費	593,291	12.4	565,453	11.3	606,698	11.1	
維	持 補 修 費	41,743	0.9	16,407	0.3	16,163	0.3	
補	助 費 等	892,254	18.6	948,652	19.0	1,126,843	20.6	
經常的貸付金等		39,036	0.8	35,102	0.7	35,000	0.6	
經常的繰出金		518,989	10.8	532,420	10.7	542,302	9.9	
經常的経費小計		4,078,594	85.2	4,128,047	82.8	4,322,423	79.2	
積 立 金		104,311	2.2	154,533	3.1	54,174	1.0	
投資・出資・貸付金 (經常的なものを除く)		30,795	0.6	33,534	0.7	32,439	0.6	
繰 出 金 (經常的なものを除く)		10,939	0.2	14,312	0.3	8,981	0.2	
前年度繰上充用		—	—	—	—	—	—	
投 資 的 経 費		561,285	11.7	655,505	13.1	1,038,925	19.0	
	うち人件費	75,601	1.6	70,188	1.4	64,951	1.2	
内 訳	普通建設事業費	561,270	11.7	637,227	12.8	1,021,100	18.7	
	内 訳	補 助	183,897	3.8	97,556	2.0	130,771	2.4
		単 独	345,209	7.2	507,516	10.2	855,305	15.7
	災害復旧事業費	15	0.0	18,278	0.4	17,825	0.3	
	失業対策事業費	—	—	—	—	—	—	
合 計		4,785,924	100.0	4,985,931	100.0	5,456,942	100.0	

資料：決算カード

(3) 歳出(性質別)

区 分		令和元年度		令和2年度		令和3年度		
		金額 (千円)	構成比 (%)	金額 (千円)	構成比 (%)	金額 (千円)	構成比 (%)	
人	人件費	870,735	14.3	947,777	11.7	973,447	16.1	
	うち職員給	530,661	8.7	541,922	6.7	557,901	9.2	
扶	助費	718,662	11.8	706,543	8.7	979,089	16.2	
公	債費	437,317	7.2	413,185	5.1	407,078	6.7	
	内 訳	元利償還金	437,317	7.2	413,185	5.1	407,078	6.7
		一時借入金利子	—	—	—	—	—	—
義務的経費小計		2,026,714	33.4	2,067,505	25.4	2,359,614	39.1	
物	件費	637,904	10.5	897,468	11.0	905,308	15.0	
維	持補修費	12,998	0.2	13,135	0.2	8,641	0.1	
補	助費等	1,149,922	18.9	2,960,762	36.4	1,462,487	24.2	
經常的貸付金等		35,000	0.6	35,000	0.4	44,000	0.7	
經常的繰出金		550,460	9.1	575,638	7.1	575,874	9.5	
經常的経費小計		4,412,998	72.7	6,549,508	80.6	5,355,924	88.6	
積立金		7,701	0.1	259,042	3.2	7,888	0.1	
投資・出資・貸付金 (經常的なものを除く)		30,000	0.5	30,000	0.4	40,015	0.7	
繰出金 (經常的なものを除く)		13,822	0.2	9,452	0.1	9,226	0.2	
前年度繰上充用		—	—	—	—	—	—	
投資的経費		1,607,484	26.5	1,282,877	15.8	628,951	10.4	
	うち人件費	74,905	1.2	45,277	0.6	26,028	0.4	
内 訳	普通建設事業費	1,567,512	25.8	1,276,391	15.7	627,074	10.4	
	内 訳	補助	966,616	15.9	767,065	9.4	92,880	1.5
		単独	572,713	9.4	494,352	6.1	524,997	8.7
	災害復旧事業費	39,972	0.7	6,486	0.1	1,877	0.0	
	失業対策事業費	—	—	—	—	—	—	
合計		6,072,005	100.0	8,130,879	100.0	6,042,004	100.0	

資料:決算カード

町税徴収実績

単位：千円

区 分	平成 28 年度		平成 29 年度		平成 30 年度	
	金 額	構成比(%)	金 額	構成比(%)	金 額	構成比(%)
町 民 税	679,769	46.9	685,825	46.7	709,644	48.4
個人町民税	602,697	41.6	620,333	42.3	633,848	43.2
法人町民税	77,072	5.3	65,492	4.4	75,796	5.2
固 定 資 産 税	657,461	45.4	674,713	46	648,525	44.2
軽 自 動 車 税	42,002	2.9	43,647	3.0	44,994	3.1
市町村たばこ税	69,313	4.8	63,455	4.3	63,366	4.3
特別土地保有税	—	—	—	—	—	—
合 計	1,448,545	100.0	1,467,640	100.0	1,466,529	100.0

資料：各年決算参考資料

特別会計・企業会計歳入歳出決算額

単位：千円

区 分		平成 28 年度	平成 29 年度	平成 30 年度
水 道 事 業 会 計	歳 入	425,540	432,829	440,097
	歳 出	352,771	356,427	353,050
国保東庄病院 事 業 会 計	歳 入	1,106,225	1,001,748	1,063,155
	歳 出	1,141,880	1,006,849	1,042,811
国民健康保険 特 別 会 計	歳 入	2,492,306	2,436,166	1,977,728
	歳 出	2,385,254	2,282,359	1,783,661
後期高齢者 事 業 会 計	歳 入	146,867	157,913	171,896
	歳 出	146,706	154,383	171,769
食肉センター 事 業 会 計	歳 入	120,034	131,214	114,542
	歳 出	102,622	111,318	132,514
介 護 保 険 特 別 会 計	歳 入	1,345,633	1,386,316	1,427,319
	歳 出	1,270,360	1,316,798	1,337,527
老人デイサービス 特 別 会 計	歳 入	83,538	95,285	76,984
	歳 出	83,538	95,285	76,075
訪問看護ステーション 事 業 会 計	歳 入	31,975	27,073	17,121
	歳 出	20,486	21,054	21,687

資料：決算カード

町税徴収実績

単位：千円

区 分	令和元年度		令和2年度		令和3年度	
	金額	構成比(%)	金額	構成比(%)	金額	構成比(%)
町 民 税	738,934	49.4	706,560	48.3	718,067	48.6
個人町民税	649,383	43.4	629,173	43	627,099	42.5
法人町民税	89,551	6	77,387	5.3	90,968	6.1
固 定 資 産 税	648,523	43.3	643,866	44	641,805	43.5
軽 自 動 車 税	46,121	3.1	48,146	3.3	49,722	3.4
市町村たばこ税	63,342	4.2	63,599	4.4	66,761	4.5
特別土地保有税	—	—	—	—	—	—
合 計	1,496,920	100.0	1,462,171	100.0	1,476,354	100.0

資料：各年決算参考資料

特別会計・企業会計歳入歳出決算額

単位：千円

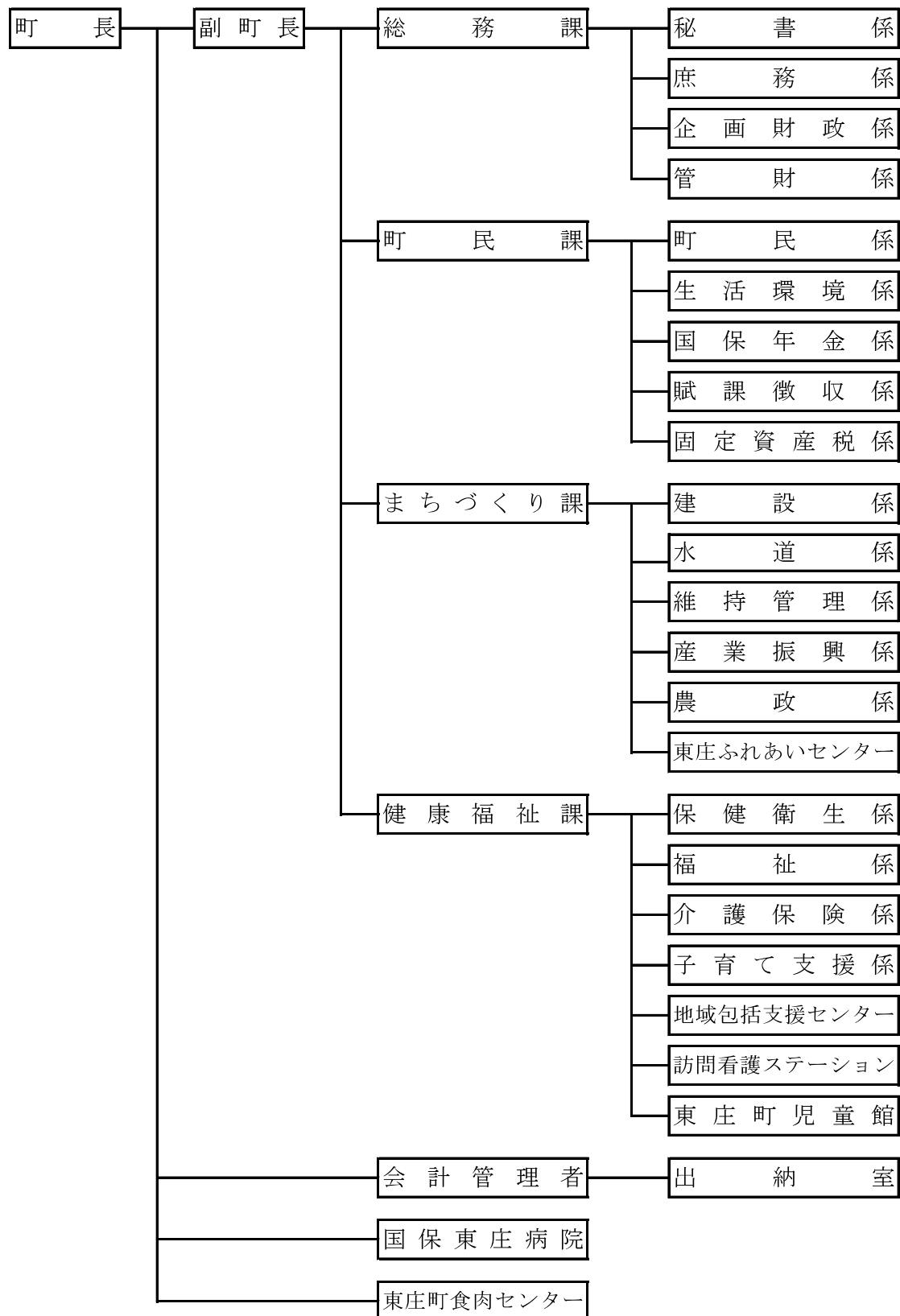
区 分		令和元年度	令和2年度	令和3年度
水 道 事 業 会 計	歳 入	430,486	429,344	445,919
	歳 出	341,828	347,469	384,808
国保東庄病院 事業 会 計	歳 入	1,060,437	1,067,948	1,051,532
	歳 出	1,067,710	1,052,054	1,036,137
国民健康保険 特別 会 計	歳 入	1,973,188	1,901,784	1,861,774
	歳 出	1,775,520	1,697,029	1,645,597
後 期 高 齢 者 事 業 会 計	歳 入	175,985	187,987	185,907
	歳 出	175,388	187,568	184,946
食 肉 セ ン タ ー 事 業 会 計	歳 入	116,209	129,725	130,412
	歳 出	96,259	94,171	92,450
介 護 保 険 特 別 会 計	歳 入	1,491,088	1,490,375	1,570,731
	歳 出	1,419,390	1,381,159	1,432,963
老人デイサービス 特別 会 計	歳 入	90,697	72,048	64,596
	歳 出	90,697	69,675	63,521
訪問看護ステーション 事 業 会 計	歳 入	23,129	20,050	26,615
	歳 出	21,260	21,856	22,391

資料：決算カード

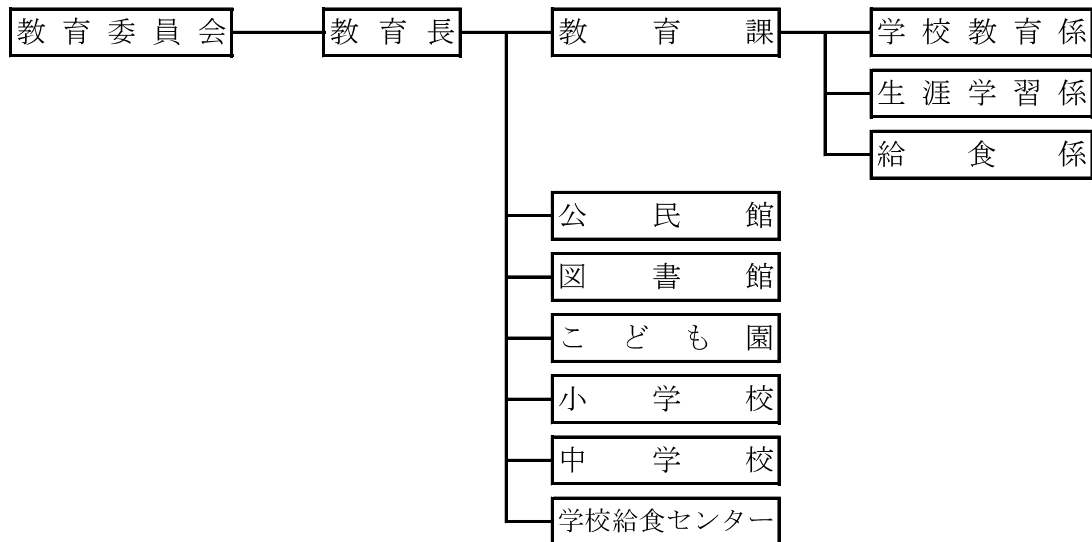
行政組織図

令和3年4月1日現在

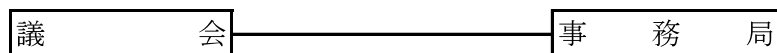
《町長部局》



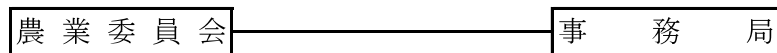
《教育委員会部局》



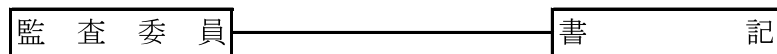
《議会部局》



《農業委員会部局》



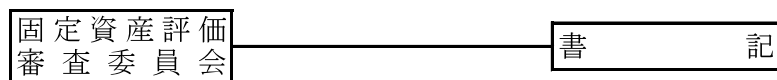
《監査委員部局》



《選挙管理委員会部局》



《固定資産評価審査委員会部局》



職種別職員数

各年4月1日現在 単位：人数＝人、構成比＝%

区 分	平成 29 年		平成 30 年		令和 元年		令和 2 年		令和 3 年	
	人数	構成比	人数	構成比	人数	構成比	人数	構成比	人数	構成比
総 数	171	100.0	169	100.0	173	100.0	173	100.0	176	100.0
一 般 行 政	84	49.1	83	49.1	87	50.3	87	50.3	91	51.7
税 務 職	13	7.6	12	7.1	12	6.9	13	7.5	12	6.8
医 師 ・ 歯 科 医 師 職	4	2.3	5	3.0	4	2.3	4	2.3	4	2.3
薬 剤 師 ・ 医 療 技 術 職	11	6.4	11	6.5	10	5.8	11	6.4	11	6.3
看 護 ・ 保 健 職	36	21.1	35	20.7	36	20.8	35	20.2	36	20.5
福 祉 職	2	1.2	3	1.8	3	1.7	3	1.7	3	1.7
企 業 職	4	2.3	4	2.4	4	2.3	4	2.3	4	2.3
技 能 労 務 職	12	7.0	11	6.5	9	5.2	8	4.6	7	4.0
教 育 職	5	2.9	5	3.0	8	4.6	8	4.6	8	4.5

町内官公庁等一覧

名 称	所 在 地	電 話 番 号
東庄町役場	笹川い 4713-131	86-1111
食肉センター	笹川い 4714-172	86-0124
国保東庄病院	石 出 2692-15	86-1177
保健福祉総合センター	石 出 2692-4	80-3300
デイサービスセンター	石 出 2692-4	80-3245
青馬の里	青 馬 1756 (東庄中学校内)	80-3300
憩いの里	今 郡 558 (旧橘小学校内)	80-3300
学校給食センター	青 馬 1752-1	86-6565
東庄ふれあいセンター	小 南 3430	87-1116
東庄町教育委員会	笹川い 4713-131	86-2311
東庄町立東庄中学校	青 馬 1752-1	86-3131
東庄小学校	笹川い 4313-2	86-0014
こじゅりんこども園	笹川い 4713-29	86-0117
東庄町公民館	笹川い 4713-131	86-1221
東庄町図書館	〃	〃
東庄町公民館神代分館	窪野谷 1654	————
東庄町公民館石出分館	石 出 939-1	86-1221
東庄町公民館東城分館	小 南 108	————
東庄町民体育館	笹川い 4713-35	86-1221
東庄町児童館	小 南 534	87-0921
東庄町社会福祉協議会	石 出 2692-4	86-4714
東庄町シルバー人材センター	石 出 2692-15	86-4080
東庄町観光協会	笹川い 4713-131 (町役場内)	86-1111
東庄町商工会	笹川い 671-3	86-3600
笹川中央保育園	笹川い 4714-235	86-0027
橘保育園	東今泉 2006-1	86-0538
神代保育園	平 山 1154	86-5053
東総広域水道企業団	笹川ろ 1	86-3821

名 称	所 在 地	電 話 番 号
独立行政法人水資源開発機構 利根川河口堰管理所	新 宿 2276	86-0477
独立行政法人水資源開発機構 千葉用水総合管理所東総管理所	笹川ろ 81	86-1311
東庄県民の森管理事務所	小 南 639	87-0393
東庄郵便局	笹川い 738-1	86-2160
橋郵便局	石 出 1793-4	86-2161
小南郵便局	小 南 27-3	87-0001
香取広域市町村圏事務組合消防署 東庄分署	青 馬 1814-1	86-1150
J R 東日本笹川駅	笹川い 625	————
J R 東日本下総橋駅	石 出 1791	————
香取警察署東庄交番	笹川い 579-1	86-0066
神代警察官駐在所	舟 戸 405-1	87-1252
橋警察官駐在所	新 宿 1126-2	86-0421
東城警察官駐在所	小 南 1021-2	87-0074
香取学園	平 山 1290-1	86-3535
北総育成園	笹川い 5852	86-3003
特別養護老人ホーム「藹藹」	羽 計 2189-13	86-4719
介護老人保健施設「深深」	羽 計 2181	86-3133
特別養護老人ホーム「竜神苑」	笹川ろ 324-1	80-3277
かとり農業協同組合 東庄支店	笹川い 554	86-3431
東庄経済センター	小 南 55	87-1211

令和3年度版

東 庄 町 の 姿

(統計からみた東庄町)

発行 令和5年3月

編集 東庄町総務課

〒289-0692

千葉県香取郡東庄町笹川い4713番地131

電話 0478-86-1111 (代表)

電話 0478-86-6084 (ダイヤルイン)

FAX 0478-86-2312

ホームページ <http://www.town.tohnosho.chiba.jp/>